



КОМПАНИЯ АДЛ

разработка • производство • поставки промышленного оборудования



ПРАЙС-ЛИСТ

ТРУБОПРОВОДНАЯ АРМАТУРА ОБЩЕПРОМЫШЛЕННОГО ПРИМЕНЕНИЯ

от 02.10.2012 г.

ДИСКОВЫЕ ПОВОРОТНЫЕ ЗАТВОРЫ **ГРАНВЭЛ®**

ШАРОВЫЕ КРАНЫ, ЗАДВИЖКИ

ФИЛЬТРЫ

ЗАПОРНЫЕ ВЕНТИЛИ И КЛАПАНЫ

БАЛАНСИРОВОЧНЫЕ КЛАПАНЫ

ОБРАТНЫЕ КЛАПАНЫ

ГИБКИЕ ВСТАВКИ (РЕЗИНОВЫЕ КОМПЕНСАТОРЫ)

ПРЕДОХРАНИТЕЛЬНЫЕ КЛАПАНЫ **FLAMCO, ПРЕГРАН®**

РАСШИРИТЕЛЬНЫЕ МЕМБРАННЫЕ БАКИ **FLAMCO**

ШИБЕРНЫЕ (НОЖЕВЫЕ) ЗАТВОРЫ **ORBINOX**

Содержание

Дисковые поворотные затворы ГРАНВЭЛ®		2
Дисковые поворотные затворы для систем водоснабжения	DN 32-1400, PN 10/16	2
Дисковые поворотные затворы для систем теплоснабжения	DN 32-900, PN 10/16	2
Дисковые поворотные затворы для газа, воздуха и масел	DN 32-800, PN 10/16	3
Дисковые поворотные затворы специального исполнения	DN 32-1200, PN 10/16/25	4
Шибберные (ножевые) затворы ORBINOX	DN 50-600, PN 2-10	7
Тип ЕХ, выдвижной шток		7
Тип ЕТ, выдвижной шток		10
Тип ЕВ, невыдвижной шток		11
Типы управления шибберными затворами		11
Шаровые краны, задвижки, балансировочные клапаны		12
Шаровые краны V 565	DN 15-150, PN 16	12
Шаровые краны полнопроходные Pekos	DN 15-300, PN 16-40	12
Задвижки чугунные с обрешиненным клином ГРАНАР® серии KR	DN 200-600, PN 10	13
Задвижки чугунные с обрешиненным клином ГРАНАР® серии KR	DN 40-600, PN 10/16	13
Задвижки чугунные с обрешиненным клином ГРАНАР® серии KR, с электроприводом	DN 40-600, PN 16	13
Стационарное удлинение штока клиновой задвижки ГРАНАР серии KR (ручное управление)		14
Стационарное удлинение штока клиновой задвижки ГРАНАР серии KR (под электропривод)		14
Клапаны балансировочные латунные VIR 9505	DN 15-50, PN 25	15
Клапаны балансировочные латунные VIR 9515	DN 15-50, PN 25	15
Клапаны балансировочные чугунные ГРАНБАЛАНС® серии КБЧ	DN 65-300, PN 16	15
Шаровые краны из латуни	DN 8-100, PN 5/16	16
Фильтры		18
Фильтры резьбовые	DN 15-80, PN 10/16	18
Фильтры фланцевые IS16	DN 15-400, PN 16	18
Магнитные вставки к фильтрам IS15/IS16		18
Фильтры резьбовые IS15M с магнитной вставкой MB-01		19
Фильтры фланцевые IS16M с магнитной вставкой MB-01		19
Фильтры фланцевые IS40	DN 15-400, PN 40	19
Запорные вентили и клапаны		20
Вентили запорные резьбовые	DN 10-50, PN 16	20
Вентили запорные фланцевые	DN 15-400, PN 16/40	20
Запорный игольчатый клапан	DN 8-50, PN 200/250	21
Обратные клапаны		22
Затворы обратные поворотные ГРАНЛОК®	DN 40-300, PN 16	22
Обратные клапаны межфланцевые	DN 15-500, PN 16/40	22
Обратный клапан плунжерный	DN 8-50, PN 200-250	24
Обратные клапаны резьбовые	DN 15-50, PN 16	25
Обратные клапаны фланцевые	DN 15-400, PN 16/40	25
Обратные клапаны шаровые	DN 15-300, PN 16	26
Обратный клапан из латуни	DN 10-100, PN 16	26
Гибкие вставки (резиновые компенсаторы)		26
Гибкая вставка (компенсатор) муфтовая	DN 15-50, PN 10	26
Гибкая вставка компенсатор (фланцевая)	DN 32-600, PN 8/10	26
Предохранительные клапаны		27
Предохранительные клапаны Flopress	DN 15	27
Предохранительные клапаны Prescomano	DN 15-32	27
Предохранительные клапаны Prescor	DN 15-50	27
Сбросная воронка Flamco Funnel	DN 15-32	27
Предохранительные клапаны ПРЕГРАН®	DN 8-400, PN 16/25/40/63	27
Дополнительное оборудование		30
Кран пробковый под манометр BC 1100		30
Кран трехходовой для манометра MV 25		30
Трубки для манометров СТМ		30
Указатель уровня 666/166 ER, 466/166 EC, DN 20		30
Поплавковые воздухоотводчики из латуни Flexvent		30
Автоматические воздухоотводчики EB1.12		31
Автоматические воздухоотводчики AE		31
Клапаны поплавковые VYC		31
Расширительные мембранные баки Flamco		32
Расширительные мембранные баки Flexcon для систем отопления и охлаждения		32
Расширительные мембранные баки Airfix для систем водоснабжения		33
Таблица подбора и соответствия сервоприводов для запорной арматуры		34
Электроприводы		34
Редукторы		34
Пневмоприводы		35

*Оплата в рублях по курсу евро, установленному ЦБ РФ на день перечисления денежных средств + 5%. 1 у.е. = 1 евро.



Компания оставляет за собой право вносить конструктивные изменения
Компания АДЛ • производство и поставки промышленного оборудования

Тел.: (495) 937 8968 Факс: (495) 933 8501/02 info@adl.ru www.adl.ru интернет-магазин: www.valve.ru

Дисковые поворотные затворы ГРАНВЭЛ®

Наименование товара	DN, (мм)	PN, (бар)	Тип присоеди- нения	T _{макс.} , (°C)	у.е.* без НДС	Срок поставки
---------------------	----------	-----------	------------------------	------------------------------	------------------	---------------

Дисковые поворотные затворы, DN 32–1200, PN 16/10, T_{макс.} = 110 °C, T_{раб.} = -15/+95 °C, корпус – чугун GG-25/GGG-40, диск – чугун GGG-40, седло – EPDM



ЗПВС-FL(W)-3-032-MN-E	32	16	м/ф	110	36,59	складская позиция
ЗПВС-FL(W)-3-040-MN-E	40	16	м/ф	110	36,59	складская позиция
ЗПВС-FL(W)-3-050-MN-E	50	16	м/ф	110	37,69	складская позиция
ЗПВС-FL(W)-3-065-MN-E	65	16	м/ф	110	39,70	складская позиция
ЗПВС-FL(W)-3-080-MN-E	80	16	м/ф	110	41,70	складская позиция
ЗПВС-FL(W)-3-100-MN-E	100	16	м/ф	110	50,24	складская позиция
ЗПВС-FL(W)-3-125-MN-E	125	16	м/ф	110	58,00	складская позиция
ЗПВС-FL(W)-3-150-MN-E	150	16	м/ф	110	65,79	складская позиция
ЗПВС-FL(W)-3-200-MR-E	200	16	м/ф	110	120,69	складская позиция
ЗПВС-FL(W)-3-032-MDV-E	32	16	м/ф (с редукт.)	110	98,41	складская позиция
ЗПВС-FL(W)-3-040-MDV-E	40	16	м/ф (с редукт.)	110	98,41	складская позиция
ЗПВС-FL(W)-3-050-MDV-E	50	16	м/ф (с редукт.)	110	100,81	складская позиция
ЗПВС-FL(W)-3-065-MDV-E	65	16	м/ф (с редукт.)	110	103,58	складская позиция
ЗПВС-FL(W)-3-080-MDV-E	80	16	м/ф (с редукт.)	110	105,58	складская позиция
ЗПВС-FL(W)-3-100-MDV-E	100	16	м/ф (с редукт.)	110	114,91	складская позиция
ЗПВС-FL(W)-3-125-MDV-E	125	16	м/ф (с редукт.)	110	141,92	складская позиция
ЗПВС-FL(W)-3-150-MDV-E	150	16	м/ф (с редукт.)	110	145,31	складская позиция
ЗПВС-FL(W)-3-200-MDV-E	200	16	м/ф (с редукт.)	110	182,37	складская позиция
ЗПВС-FLN(W)-3-250-MDV-E	250	16	м/ф (с редукт.)	110	291,54	складская позиция
ЗПВС-FLN(W)-3-300-MDV-E	300	16	м/ф (с редукт.)	110	374,74	складская позиция
ЗПВС-FL(W)-3-350-MDV-E	350	10	м/ф (с редукт.)	95	490,16	складская позиция
ЗПВС-FL(W)-3-400-MDV-E	400	10	м/ф (с редукт.)	95	645,98	складская позиция
ЗПВС-FL(W)-3-450-MDV-E	450	10	м/ф (с редукт.)	95	1360,94	8-10 недель
ЗПВС-FL(W)-3-500-MDV-E	500	10	м/ф (с редукт.)	95	1489,09	складская позиция
ЗПВС-FL(W)-3-600-MDV-E	600	10	м/ф (с редукт.)	95	1902,61	складская позиция
ЗПВС-FL(W)-3-700-MDV-E	700	10	м/ф (с редукт.)	95	4037,30	8-10 недель
ЗПВС-FL(W)-3-800-MDV-E	800	10	м/ф (с редукт.)	95	5116,02	складская позиция
ЗПВС-FL(W)-3-900-MDV-E	900	10	м/ф (с редукт.)	95	8384,19	складская позиция
ЗПВС-FLN(W)-3-1000-MDV-E	1000	10	м/ф (с редукт.)	95	13134,81	складская позиция
ЗПВС-FLN(W)-3-1200-MDV-E	1200	10	м/ф (с редукт.)	95	16481,64	складская позиция
ЗПВС-FLN(W)-3-350-MDV-E	350	16	м/ф (с редукт.)	95	734,69	складская позиция
ЗПВС-FLN(W)-3-400-MDV-E	400	16	м/ф (с редукт.)	95	970,41	складская позиция
ЗПВС-FLN(W)-3-450-MDV-E	450	16	м/ф (с редукт.)	95	2205,12	8-10 недель
ЗПВС-FLN(W)-3-500-MDV-E	500	16	м/ф (с редукт.)	95	2369,55	складская позиция
ЗПВС-FLN(W)-3-600-MDV-E	600	16	м/ф (с редукт.)	95	2847,23	складская позиция
ЗПВС-FLN(W)-3-700-MDV-E	700	16	м/ф (с редукт.)	95	5030,68	8-10 недель
ЗПВС-FLN(W)-3-800-MDV-E	800	16	м/ф (с редукт.)	95	6148,68	складская позиция
ЗПВС-FLN(W)-3-900-MDV-E	900	16	м/ф (с редукт.)	95	9208,13	складская позиция

Дисковые поворотные затворы, DN 32–900, PN 16/10, T_{макс.} = 110 °C, T_{раб.} = -15/+95 °C, корпус – чугун GG-25/GGG-40, диск – нержавеющая сталь CF8M, седло – EPDM

ЗПВЛ-FLN(W)-5-032-MN-E	32	16	м/ф	110	58,72	складская позиция
ЗПВЛ-FLN(W)-5-040-MN-E	40	16	м/ф	110	58,72	складская позиция
ЗПВЛ-FLN(W)-5-050-MN-E	50	16	м/ф	110	59,78	складская позиция
ЗПВЛ-FLN(W)-5-065-MN-E	65	16	м/ф	110	63,01	складская позиция
ЗПВЛ-FLN(W)-5-080-MN-E	80	16	м/ф	110	68,87	складская позиция
ЗПВЛ-FLN(W)-5-100-MN-E	100	16	м/ф	110	76,63	складская позиция
ЗПВЛ-FLN(W)-5-125-MN-E	125	16	м/ф	110	105,10	складская позиция
ЗПВЛ-FLN(W)-5-150-MN-E	150	16	м/ф	110	132,35	складская позиция
ЗПВЛ-FLN(W)-5-200-MR-E	200	16	м/ф	110	213,61	складская позиция
ЗПВЛ-FLN(W)-5-032-MDV-E	32	16	м/ф (с редукт.)	110	125,41	складская позиция
ЗПВЛ-FLN(W)-5-040-MDV-E	40	16	м/ф (с редукт.)	110	125,41	складская позиция
ЗПВЛ-FLN(W)-5-050-MDV-E	50	16	м/ф (с редукт.)	110	126,47	складская позиция
ЗПВЛ-FLN(W)-5-065-MDV-E	65	16	м/ф (с редукт.)	110	129,69	складская позиция
ЗПВЛ-FLN(W)-5-080-MDV-E	80	16	м/ф (с редукт.)	110	135,58	складская позиция
ЗПВЛ-FLN(W)-5-100-MDV-E	100	16	м/ф (с редукт.)	110	143,33	складская позиция
ЗПВЛ-FLN(W)-5-125-MDV-E	125	16	м/ф (с редукт.)	110	180,31	складская позиция
ЗПВЛ-FLN(W)-5-150-MDV-E	150	16	м/ф (с редукт.)	110	207,57	складская позиция
ЗПВЛ-FLN(W)-5-200-MDV-E	200	16	м/ф (с редукт.)	110	288,82	складская позиция
ЗПВЛ-FLN(W)-5-250-MDV-E	250	16	м/ф (с редукт.)	110	416,69	складская позиция
ЗПВЛ-FLN(W)-5-300-MDV-E	300	16	м/ф (с редукт.)	110	558,58	складская позиция
ЗПВЛ-FL(W)-5-350-MDV-E	350	10	м/ф (с редукт.)	95	783,03	складская позиция
ЗПВЛ-FL(W)-5-400-MDV-E	400	10	м/ф (с редукт.)	95	1073,73	складская позиция
ЗПВЛ-FL(W)-5-450-MDV-E	450	10	м/ф (с редукт.)	95	1888,75	8-10 недель
ЗПВЛ-FL(W)-5-500-MDV-E	500	10	м/ф (с редукт.)	95	2416,00	складская позиция
ЗПВЛ-FL(W)-5-600-MDV-E	600	10	м/ф (с редукт.)	95	3358,01	складская позиция
ЗПВЛ-FL(W)-5-700-MDV-E	700	10	м/ф (с редукт.)	95	5373,12	8-10 недель
ЗПВЛ-FL(W)-5-800-MDV-E	800	10	м/ф (с редукт.)	95	7429,38	8-10 недель
ЗПВЛ-FL(W)-5-900-MDV-E	900	10	м/ф (с редукт.)	95	11248,56	8-10 недель
ЗПВЛ-FLN(W)-5-350-MDV-E	350	16	м/ф (с редукт.)	95	1024,56	складская позиция
ЗПВЛ-FLN(W)-5-400-MDV-E	400	16	м/ф (с редукт.)	95	1318,26	складская позиция
ЗПВЛ-FLN(W)-5-450-MDV-E	450	16	м/ф (с редукт.)	95	2256,65	8-10 недель
ЗПВЛ-FLN(W)-5-500-MDV-E	500	16	м/ф (с редукт.)	95	3087,21	складская позиция
ЗПВЛ-FLN(W)-5-600-MDV-E	600	16	м/ф (с редукт.)	95	4021,42	складская позиция
ЗПВЛ-FLN(W)-5-700-MDV-E	700	16	м/ф (с редукт.)	95	6210,80	8-10 недель
ЗПВЛ-FLN(W)-5-800-MDV-E	800	16	м/ф (с редукт.)	95	8916,79	8-10 недель
ЗПВЛ-FLN(W)-5-900-MDV-E	900	16	м/ф (с редукт.)	95	12616,16	8-10 недель

*Оплата в рублях по курсу евро, установленному ЦБ РФ на день перечисления денежных средств + 5%. 1 у.е. = 1 евро.

Компания оставляет за собой право вносить конструктивные изменения
Компания АДЛ • производство и поставки промышленного оборудования

Тел.: (495) 937 8968 Факс: (495) 933 8501/02 info@adl.ru www.adl.ru интернет-магазин: www.valve.ru



Наименование товара	DN, (мм)	PN, (бар)	Тип присоеди- нения	T _{макс.} , (°C)	у.е.* без НДС	Срок поставки
---------------------	----------	-----------	------------------------	------------------------------	------------------	---------------

Дисковые поворотные затворы, DN 32–900, PN 16/10, T_{макс.} = 130 °C, T_{раб.} = +40/+110 °C, корпус – чугун GG-25/GGG-40, диск – чугун GGG-40, седло – EPDM HT

ЗПТС-FL(W)-3-032-MN-HT	32	16	м/ф	130	37,42	складская позиция
ЗПТС-FL(W)-3-040-MN-HT	40	16	м/ф	130	37,42	складская позиция
ЗПТС-FL(W)-3-050-MN-HT	50	16	м/ф	130	37,68	складская позиция
ЗПТС-FL(W)-3-065-MN-HT	65	16	м/ф	130	39,70	складская позиция
ЗПТС-FL(W)-3-080-MN-HT	80	16	м/ф	130	41,70	складская позиция
ЗПТС-FL(W)-3-100-MN-HT	100	16	м/ф	130	50,24	складская позиция
ЗПТС-FL(W)-3-125-MN-HT	125	16	м/ф	130	62,14	складская позиция
ЗПТС-FL(W)-3-150-MN-HT	150	16	м/ф	130	70,77	складская позиция
ЗПТС-FL(W)-3-200-MRR-HT	200	16	м/ф	130	127,43	складская позиция
ЗПТС-FL(W)-3-032-MDV-HT	32	16	м/ф (с редукт.)	130	96,93	складская позиция
ЗПТС-FL(W)-3-040-MDV-HT	40	16	м/ф (с редукт.)	130	96,93	складская позиция
ЗПТС-FL(W)-3-050-MDV-HT	50	16	м/ф (с редукт.)	130	111,13	складская позиция
ЗПТС-FL(W)-3-065-MDV-HT	65	16	м/ф (с редукт.)	130	113,94	складская позиция
ЗПТС-FL(W)-3-080-MDV-HT	80	16	м/ф (с редукт.)	130	117,52	складская позиция
ЗПТС-FL(W)-3-100-MDV-HT	100	16	м/ф (с редукт.)	130	128,20	складская позиция
ЗПТС-FL(W)-3-125-MDV-HT	125	16	м/ф (с редукт.)	130	146,68	складская позиция
ЗПТС-FL(W)-3-150-MDV-HT	150	16	м/ф (с редукт.)	130	156,60	складская позиция
ЗПТС-FL(W)-3-200-MDV-HT	200	16	м/ф (с редукт.)	130	195,19	складская позиция
ЗПТС-FLN(W)-3-250-MDV-HT	250	16	м/ф (с редукт.)	130	296,75	складская позиция
ЗПТС-FLN(W)-3-300-MDV-HT	300	16	м/ф (с редукт.)	130	381,89	складская позиция
ЗПТС-FL(W)-3-350-MDV-HT	350	10	м/ф (с редукт.)	110	520,08	складская позиция
ЗПТС-FL(W)-3-400-MDV-HT	400	10	м/ф (с редукт.)	110	727,91	складская позиция
ЗПТС-FL(W)-3-500-MDV-HT	500	10	м/ф (с редукт.)	110	1651,29	складская позиция
ЗПТС-FL(W)-3-600-MDV-HT	600	10	м/ф (с редукт.)	110	2215,25	складская позиция
ЗПТС-FL(W)-3-700-MDV-HT	700	10	м/ф (с редукт.)	110	4051,85	8-10 недель
ЗПТС-FL(W)-3-800-MDV-HT	800	10	м/ф (с редукт.)	110	5605,86	8-10 недель
ЗПТС-FL(W)-3-900-MDV-HT	900	10	м/ф (с редукт.)	110	8576,64	8-10 недель

Дисковые поворотные затворы, DN 32–800, PN 16, T_{макс.} = 130 °C, T_{раб.} = +40/+110 °C, корпус – чугун GGG-40, диск – нержавеющая сталь CF8M, седло – EPDM HT

ЗПТЛ-FLN(W)-5-032-MN-HT	32	16	м/ф	130	59,56	складская позиция
ЗПТЛ-FLN(W)-5-040-MN-HT	40	16	м/ф	130	59,56	складская позиция
ЗПТЛ-FLN(W)-5-050-MN-HT	50	16	м/ф	130	60,02	складская позиция
ЗПТЛ-FLN(W)-5-065-MN-HT	65	16	м/ф	130	64,31	складская позиция
ЗПТЛ-FLN(W)-5-080-MN-HT	80	16	м/ф	130	70,56	складская позиция
ЗПТЛ-FLN(W)-5-100-MN-HT	100	16	м/ф	130	78,86	складская позиция
ЗПТЛ-FLN(W)-5-125-MN-HT	125	16	м/ф	130	108,08	складская позиция
ЗПТЛ-FLN(W)-5-150-MN-HT	150	16	м/ф	130	135,99	складская позиция
ЗПТЛ-FLN(W)-5-200-MRR-HT	200	16	м/ф	130	216,44	складская позиция
ЗПТЛ-FLN(W)-5-032-MDV-HT	32	16	м/ф (с редукт.)	130	126,25	складская позиция
ЗПТЛ-FLN(W)-5-040-MDV-HT	40	16	м/ф (с редукт.)	130	126,25	складская позиция
ЗПТЛ-FLN(W)-5-050-MDV-HT	50	16	м/ф (с редукт.)	130	126,70	складская позиция
ЗПТЛ-FLN(W)-5-065-MDV-HT	65	16	м/ф (с редукт.)	130	131,00	складская позиция
ЗПТЛ-FLN(W)-5-080-MDV-HT	80	16	м/ф (с редукт.)	130	137,26	складская позиция
ЗПТЛ-FLN(W)-5-100-MDV-HT	100	16	м/ф (с редукт.)	130	145,55	складская позиция
ЗПТЛ-FLN(W)-5-125-MDV-HT	125	16	м/ф (с редукт.)	130	183,29	складская позиция
ЗПТЛ-FLN(W)-5-150-MDV-HT	150	16	м/ф (с редукт.)	130	211,21	складская позиция
ЗПТЛ-FLN(W)-5-200-MDV-HT	200	16	м/ф (с редукт.)	130	270,16	складская позиция
ЗПТЛ-FLN(W)-5-250-MDV-HT	250	16	м/ф (с редукт.)	130	422,14	складская позиция
ЗПТЛ-FLN(W)-5-300-MDV-HT	300	16	м/ф (с редукт.)	130	571,86	складская позиция
ЗПТЛ-FLN(W)-5-350-MDV-HT	350	16	м/ф (с редукт.)	110	981,03	8-10 недель
ЗПТЛ-FLN(W)-5-400-MDV-HT	400	16	м/ф (с редукт.)	110	1366,99	8-10 недель
ЗПТЛ-FLN(W)-5-500-MDV-HT	500	16	м/ф (с редукт.)	110	3002,65	8-10 недель
ЗПТЛ-FLN(W)-5-600-MDV-HT	600	16	м/ф (с редукт.)	110	3747,34	8-10 недель
ЗПТЛ-FLN(W)-5-700-MDV-HT	700	16	м/ф (с редукт.)	110	6240,81	8-10 недель
ЗПТЛ-FLN(W)-5-800-MDV-HT	800	16	м/ф (с редукт.)	110	9468,34	8-10 недель

*Оплата в рублях по курсу евро, установленному ЦБ РФ на день перечисления денежных средств + 5%. 1 у.е. = 1 евро.

Компания оставляет за собой право вносить конструктивные изменения
Компания АДЛ • производство и поставки промышленного оборудования

Тел.: (495) 937 8968 Факс: (495) 933 8501/02 info@adl.ru www.adl.ru интернет-магазин: www.valve.ru



Наименование товара	DN, (мм)	PN, (бар)	Тип присоеди- нения	T _{макс.} , (°C)	у.е.* без НДС	Срок поставки
---------------------	----------	-----------	------------------------	------------------------------	------------------	---------------

Дисковые поворотные затворы, DN 32–800, PN 16, T_{макс.} = + 100 °C, T_{раб.} = +85 °C, корпус – чугун GGG25, диск – чугун GGG-40, седло – NITRIL

ЗПНС-FL(W)-3-032-MN-N	32	16	м/ф	100	49,72	складская позиция
ЗПНС-FL(W)-3-040-MN-N	40	16	м/ф	100	49,72	складская позиция
ЗПНС-FL(W)-3-050-MN-N	50	16	м/ф	100	51,25	складская позиция
ЗПНС-FL(W)-3-065-MN-N	65	16	м/ф	100	54,05	складская позиция
ЗПНС-FL(W)-3-080-MN-N	80	16	м/ф	100	57,33	складская позиция
ЗПНС-FL(W)-3-100-MN-N	100	16	м/ф	100	67,06	складская позиция
ЗПНС-FL(W)-3-125-MN-N	125	16	м/ф	100	77,93	складская позиция
ЗПНС-FL(W)-3-150-MN-N	150	16	м/ф	100	88,65	складская позиция
ЗПНС-FL(W)-3-200-MR-N	200	16	м/ф	100	139,91	складская позиция
ЗПНС-FL(W)-3-032-MDV-N	32	16	м/ф (с редукт.)	100	111,23	складская позиция
ЗПНС-FL(W)-3-040-MDV-N	40	16	м/ф (с редукт.)	100	111,23	складская позиция
ЗПНС-FL(W)-3-050-MDV-N	50	16	м/ф (с редукт.)	100	119,79	складская позиция
ЗПНС-FL(W)-3-065-MDV-N	65	16	м/ф (с редукт.)	100	122,51	складская позиция
ЗПНС-FL(W)-3-080-MDV-N	80	16	м/ф (с редукт.)	100	126,09	складская позиция
ЗПНС-FL(W)-3-100-MDV-N	100	16	м/ф (с редукт.)	100	136,17	складская позиция
ЗПНС-FL(W)-3-125-MDV-N	125	16	м/ф (с редукт.)	100	137,87	складская позиция
ЗПНС-FL(W)-3-150-MDV-N	150	16	м/ф (с редукт.)	100	158,53	складская позиция
ЗПНС-FL(W)-3-200-MDV-N	200	16	м/ф (с редукт.)	100	195,09	складская позиция
ЗПНС-FLN(W)-3-250-MDV-N	250	16	м/ф (с редукт.)	100	362,69	складская позиция
ЗПНС-FLN(W)-3-300-MDV-N	300	16	м/ф (с редукт.)	100	490,91	складская позиция
ЗПНС-FLN(W)-3-350-MDV-N	350	16	м/ф (с редукт.)	100	670,20	8-10 недель
ЗПНС-FLN(W)-3-400-MDV-N	400	16	м/ф (с редукт.)	100	952,19	8-10 недель
ЗПНС-FLN(W)-3-500-MDV-N	500	16	м/ф (с редукт.)	100	2236,58	8-10 недель
ЗПНС-FLN(W)-3-600-MDV-N	600	16	м/ф (с редукт.)	100	2925,00	8-10 недель
ЗПНС-FLN(W)-3-700-MDV-N	700	16	м/ф (с редукт.)	100	4736,18	8-10 недель
ЗПНС-FLN(W)-3-800-MDV-N	800	16	м/ф (с редукт.)	100	6346,60	8-10 недель

Дисковые поворотные затворы, DN 32–800, PN 16 T_{макс.} = +100 °C, T_{раб.} = +85 °C, корпус – чугун GGG-40, диск – нержавеющая сталь CF8M, седло – NITRIL

ЗПНЛ-FLN(W)-5-032-MN-N	32	16	м/ф	100	67,95	складская позиция
ЗПНЛ-FLN(W)-5-040-MN-N	40	16	м/ф	100	67,95	складская позиция
ЗПНЛ-FLN(W)-5-050-MN-N	50	16	м/ф	100	68,35	складская позиция
ЗПНЛ-FLN(W)-5-065-MN-N	65	16	м/ф	100	73,05	складская позиция
ЗПНЛ-FLN(W)-5-080-MN-N	80	16	м/ф	100	80,81	складская позиция
ЗПНЛ-FLN(W)-5-100-MN-N	100	16	м/ф	100	87,82	складская позиция
ЗПНЛ-FLN(W)-5-125-MN-N	125	16	м/ф	100	120,18	складская позиция
ЗПНЛ-FLN(W)-5-150-MN-N	150	16	м/ф	100	150,62	складская позиция
ЗПНЛ-FLN(W)-5-200-MR-N	200	16	м/ф	100	222,75	складская позиция
ЗПНЛ-FLN(W)-5-032-MDV-N	32	16	м/ф (с редукт.)	100	128,51	складская позиция
ЗПНЛ-FLN(W)-5-040-MDV-N	40	16	м/ф (с редукт.)	100	128,51	складская позиция
ЗПНЛ-FLN(W)-5-050-MDV-N	50	16	м/ф (с редукт.)	100	129,50	складская позиция
ЗПНЛ-FLN(W)-5-065-MDV-N	65	16	м/ф (с редукт.)	100	130,55	складская позиция
ЗПНЛ-FLN(W)-5-080-MDV-N	80	16	м/ф (с редукт.)	100	138,39	складская позиция
ЗПНЛ-FLN(W)-5-100-MDV-N	100	16	м/ф (с редукт.)	100	150,54	складская позиция
ЗПНЛ-FLN(W)-5-125-MDV-N	125	16	м/ф (с редукт.)	100	182,95	складская позиция
ЗПНЛ-FLN(W)-5-150-MDV-N	150	16	м/ф (с редукт.)	100	222,73	складская позиция
ЗПНЛ-FLN(W)-5-200-MDV-N	200	16	м/ф (с редукт.)	100	306,00	складская позиция
ЗПНЛ-FLN(W)-5-250-MDV-N	250	16	м/ф (с редукт.)	100	502,59	складская позиция
ЗПНЛ-FLN(W)-5-300-MDV-N	300	16	м/ф (с редукт.)	100	682,15	складская позиция
ЗПНЛ-FLN(W)-5-350-MDV-N	350	16	м/ф (с редукт.)	100	1195,83	8-10 недель
ЗПНЛ-FLN(W)-5-400-MDV-N	400	16	м/ф (с редукт.)	100	1372,14	8-10 недель
ЗПНЛ-FLN(W)-5-500-MDV-N	500	16	м/ф (с редукт.)	100	3245,17	8-10 недель
ЗПНЛ-FLN(W)-5-600-MDV-N	600	16	м/ф (с редукт.)	100	4289,06	8-10 недель
ЗПНЛ-FLN(W)-5-700-MDV-N	700	16	м/ф (с редукт.)	100	6069,57	8-10 недель
ЗПНЛ-FLN(W)-5-800-MDV-N	800	16	м/ф (с редукт.)	100	8689,69	8-10 недель

Специальное исполнение. Дисковые поворотные затворы, DN 32–300, PN 16, T_{макс.} = +90 °C, T_{раб.} = -15/+75 °C, корпус - чугун GGG-40, диск - нержавеющая сталь CF8M, седло - Flucast AB/P

ЗПСС-FLN(W)-5-032-MN-AB/P	32	16	м/ф	90	66,53	1-2 недели
ЗПСС-FLN(W)-5-040-MN-AB/P	40	16	м/ф	90	66,53	1-2 недели
ЗПСС-FLN(W)-5-050-MN-AB/P	50	16	м/ф	90	67,00	1-2 недели
ЗПСС-FLN(W)-5-065-MN-AB/P	65	16	м/ф	90	71,66	1-2 недели
ЗПСС-FLN(W)-5-080-MN-AB/P	80	16	м/ф	90	78,93	1-2 недели
ЗПСС-FLN(W)-5-100-MN-AB/P	100	16	м/ф	90	86,53	1-2 недели
ЗПСС-FLN(W)-5-125-MN-AB/P	125	16	м/ф	90	118,33	1-2 недели
ЗПСС-FLN(W)-5-150-MN-AB/P	150	16	м/ф	90	148,25	1-2 недели
ЗПСС-FLN(W)-5-200-MR-AB/P	200	16	м/ф	90	218,77	1-2 недели
ЗПСС-FLN(W)-5-250-MDV-AB/P	250	16	м/ф (с редукт.)	90	464,58	1-2 недели
ЗПСС-FLN(W)-5-300-MDV-AB/P	300	16	м/ф (с редукт.)	90	605,60	1-2 недели

*Оплата в рублях по курсу евро, установленному ЦБ РФ на день перечисления денежных средств + 5%. 1 у.е. = 1 евро.

Компания оставляет за собой право вносить конструктивные изменения
Компания АДЛ • производство и поставки промышленного оборудования

Тел.: (495) 937 8968 Факс: (495) 933 8501/02 info@adl.ru www.adl.ru интернет-магазин: www.valve.ru



Наименование товара	DN, (мм)	PN, (бар)	Тип присоеди- нения	T _{макс.} , (°C)	у.е.* без НДС	Срок поставки
---------------------	----------	-----------	------------------------	------------------------------	------------------	------------------

Специальное исполнение. Дисковые поворотные затворы, DN 32–300, PN 16, T_{макс.} = +130 °C, корпус – чугуn GGG-40, диск – нержавеющая сталь CF8M, седло – V (Viton)



ЗПСС-FLN(W)-5-032-MN-V	32	16	м/ф	130	97,11	1-2 недели
ЗПСС-FLN(W)-5-040-MN-V	40	16	м/ф	130	97,08	1-2 недели
ЗПСС-FLN(W)-5-050-MN-V	50	16	м/ф	130	112,11	1-2 недели
ЗПСС-FLN(W)-5-065-MN-V	65	16	м/ф	130	122,41	1-2 недели
ЗПСС-FLN(W)-5-080-MN-V	80	16	м/ф	130	129,04	1-2 недели
ЗПСС-FLN(W)-5-100-MN-V	100	16	м/ф	130	147,57	1-2 недели
ЗПСС-FLN(W)-5-125-MN-V	125	16	м/ф	130	233,74	1-2 недели
ЗПСС-FLN(W)-5-150-MN-V	150	16	м/ф	130	310,21	1-2 недели
ЗПСС-FLN(W)-5-200-MR-V	200	16	м/ф	130	463,09	1-2 недели
ЗПСС-FLN(W)-5-250-MDV-V	250	16	м/ф (с редукт.)	130	1165,05	1-2 недели
ЗПСС-FLN(W)-5-300-MDV-V	300	16	м/ф (с редукт.)	130	1312,03	1-2 недели

Примечание. Затворы специального исполнения DN 350-800 поставляются на заказ.
Срок поставки 8-10 недель

Дисковые поворотные затворы фланцевые с редуктором, DN 200–1200, PN 10/16, T_{макс.} = + 110 °C, корпус – чугуn GGG25/GGG40, диск – чугуn GGG-40, седло – EPDM



ЗПСС-200x1,0 - FG(W)-3-200-MDV-E	200	10	Ф/Ф (с редуктором)	110	305,34	складская позиция
ЗПСС-250x1,0 - FG(W)-3-250-MDV-E	250	10	Ф/Ф (с редуктором)	110	495,50	складская позиция
ЗПСС-300x1,0 - FG(W)-3-300-MDV-E	300	10	Ф/Ф (с редуктором)	110	615,02	складская позиция
ЗПСС-350x1,0 - FG(W)-3-350-MDV-E	350	10	Ф/Ф (с редуктором)	95	748,65	8-10 недель
ЗПСС-400x1,0 - FG(W)-3-400-MDV-E	400	10	Ф/Ф (с редуктором)	95	1036,88	складская позиция
ЗПСС-450x1,0 - FG(W)-3-450-MDV-E	450	10	Ф/Ф (с редуктором)	95	1588,43	8-10 недель
ЗПСС-500x1,0 - FG(W)-3-500-MDV-E	500	10	Ф/Ф (с редуктором)	95	2060,06	складская позиция
ЗПСС-600x1,0 - FG(W)-3-600-MDV-E	600	10	Ф/Ф (с редуктором)	95	2711,47	складская позиция
ЗПСС-700x1,0 - FG(W)-3-700-MDV-E	700	10	Ф/Ф (с редуктором)	95	4513,86	8-10 недель
ЗПСС-800x1,0 - FG(W)-3-800-MDV-E	800	10	Ф/Ф (с редуктором)	95	6046,69	складская позиция
ЗПСС-900x1,0 - FG(W)-3-900-MDV-E	900	10	Ф/Ф (с редуктором)	95	9355,69	8-10 недель
ЗПСС-200x1,6 - FN(W)-3-200-MDV-E	200	16	Ф/Ф (с редуктором)	110	397,55	1-2 недели
ЗПСС-250x1,6 - FN(W)-3-250-MDV-E	250	16	Ф/Ф (с редуктором)	110	541,66	1-2 недели
ЗПСС-300x1,6 - FN(W)-3-300-MDV-E	300	16	Ф/Ф (с редуктором)	110	676,69	1-2 недели
ЗПСС-350x1,6 - FN(W)-3-350-MDV-E	350	16	Ф/Ф (с редуктором)	95	974,54	8-10 недель
ЗПСС-400x1,6 - FN(W)-3-400-MDV-E	400	16	Ф/Ф (с редуктором)	95	1282,94	1-2 недели
ЗПСС-450x1,6 - FN(W)-3-450-MDV-E	450	16	Ф/Ф (с редуктором)	95	1965,55	8-10 недель
ЗПСС-500x1,6 - FN(W)-3-500-MDV-E	500	16	Ф/Ф (с редуктором)	95	2678,84	1-2 недели
ЗПСС-600x1,6 - FN(W)-3-600-MDV-E	600	16	Ф/Ф (с редуктором)	95	3389,38	1-2 недели
ЗПСС-700x1,6 - FN(W)-3-700-MDV-E	700	16	Ф/Ф (с редуктором)	95	5745,95	8-10 недель
ЗПСС-800x1,6 - FN(W)-3-800-MDV-E	800	16	Ф/Ф (с редуктором)	95	7234,95	1-2 недели
ЗПСС-900x1,6 - FN(W)-3-900-MDV-E	900	16	Ф/Ф (с редуктором)	95	11041,92	8-10 недель
ЗПСС-1000x1,6 - FN(W)-3-1000-MDV-E	1000	16	Ф/Ф (с редуктором)	95	14614,09	10-12 недель
ЗПСС-1200x1,6 - FN(W)-3-1200-MDV-E	1200	16	Ф/Ф (с редуктором)	95	18803,74	1-2 недели
ЗПСС-1400x1,0 - FN(W)-3-1400-MDV-E	1400	10	Ф/Ф (с редуктором)	95	32188,28	18-20 недель

Примечание. Также возможно исполнение корпуса дискового поворотного затвора ГРАНВЭЛ® из углеродистой и нержавеющей стали, комбинация седловыми уплотнениями: EPDM HT, Nitrile, Flucast AB/P(AB/N, AB/E), Viton, Alimentary Silicone; а также выбор диска: нержавеющая сталь, бронза.
Информацию о ценах и сроках поставки узнавайте в отделе продаж компании.

*Оплата в рублях по курсу евро, установленному ЦБ РФ на день перечисления денежных средств + 5%. 1 у.е. = 1 евро.



Компания оставляет за собой право вносить конструктивные изменения
Компания АДЛ • производство и поставки промышленного оборудования

Тел.: (495) 937 8968 Факс: (495) 933 8501/02 info@adl.ru www.adl.ru интернет-магазин: www.valve.ru

Наименование товара	DN, (мм)	PN, (бар)	Тип присоеди- нения	T _{макс.} (°C)	у.е.* без НДС	Срок поставки
---------------------	----------	-----------	------------------------	----------------------------	------------------	------------------

Дисковые поворотные затворы, DN 32–300, PN 25, T_{макс.} = +110 °C, T_{раб.} = -15/+95 °C, корпус – высокопрочный чугун GGG-40, диск – нержавеющая сталь CF8M, седло – EPDM



ЗПСС-032x2,5 - FLN(W)-5-032-MDV-E	32	25	м/ф (с редуктором)	110	172,51	14 недель
ЗПСС-040x2,5 - FLN(W)-5-040-MDV-E	40	25	м/ф (с редуктором)	110	172,51	14 недель
ЗПСС-050x2,5 - FLN(W)-5-050-MDV-E	50	25	м/ф (с редуктором)	110	175,64	1-2 недели
ЗПСС-065x2,5 - FLN(W)-5-065-MDV-E	65	25	м/ф (с редуктором)	110	191,40	1-2 недели
ЗПСС-080x2,5 - FLN(W)-5-080-MDV-E	80	25	м/ф (с редуктором)	110	214,41	1-2 недели
ЗПСС-100x2,5 - FLN(W)-5-100-MDV-E	100	25	м/ф (с редуктором)	110	242,58	1-2 недели
ЗПСС-125x2,5 - FLN(W)-5-125-MDV-E	125	25	м/ф (с редуктором)	110	336,03	1-2 недели
ЗПСС-150x2,5 - FLN(W)-5-150-MDV-E	150	25	м/ф (с редуктором)	110	484,75	1-2 недели
ЗПСС-200x2,5 - FLN(W)-5-200-MDV-E	200	25	м/ф (с редуктором)	110	532,90	1-2 недели
ЗПСС-250x2,5 - FLN(W)-5-250-MDV-E	250	25	м/ф (с редуктором)	110	822,99	14 недель
ЗПСС-300x2,5 - FLN(W)-5-300-MDV-E	300	25	м/ф (с редуктором)	110	998,78	14 недель
ЗПСС-032x2,5 - FLN(W)-5-032-MRR-E	32	25	м/ф	110	140,97	14 недель
ЗПСС-040x2,5 - FLN(W)-5-040-MRR-E	40	25	м/ф	110	140,97	14 недель
ЗПСС-050x2,5 - FLN(W)-5-050-MRR-E	50	25	м/ф	110	144,09	складская позиция
ЗПСС-065x2,5 - FLN(W)-5-065-MRR-E	65	25	м/ф	110	159,85	складская позиция
ЗПСС-080x2,5 - FLN(W)-5-080-MRR-E	80	25	м/ф	110	182,86	складская позиция
ЗПСС-100x2,5 - FLN(W)-5-100-MRR-E	100	25	м/ф	110	211,04	складская позиция
ЗПСС-125x2,5 - FLN(W)-5-125-MRR-E	125	25	м/ф	110	304,49	складская позиция
ЗПСС-150x2,5 - FLN(W)-5-150-MRR-E	150	25	м/ф	110	394,87	складская позиция
ЗПСС-200x2,5 - FLN(W)-5-200-MRR-E	200	25	м/ф	110	493,96	складская позиция

*Оплата в рублях по курсу евро, установленному ЦБ РФ на день перечисления денежных средств + 5%. 1 у.е. = 1 евро.



Компания оставляет за собой право вносить конструктивные изменения
Компания АДЛ • производство и поставки промышленного оборудования

Тел.: (495) 937 8968 Факс: (495) 933 8501/02 info@adl.ru www.adl.ru интернет-магазин: www.valve.ru

Шибберные (ножевые) затворы ORBINOX



Тип EX, выдвижной шток

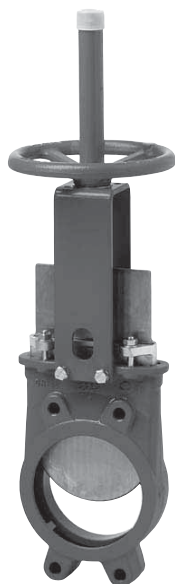
DN 50-600, Ру 2-10, T_{макс.} = 110 °С, нож - AISI 304, уплотнение - ST, корпус - чугун (GG 25), м/ф присоединение

Наименование товара	DN, (мм)	PN, (бар)	Седло	Управление	у.е.* без НДС	Срок поставки
EX-01-050-HW-M	50	10	металл	штурвал	166,59	складская позиция
EX-01-050-D/A-M		10	металл	пневмопривод двойного действия	288,06	6-8 недель
EX-01-050-HW-E		10	EPDM	штурвал	187,88	складская позиция
EX-01-050-D/A-E		10	EPDM	пневмопривод двойного действия	299,94	6-8 недель
EX-01-065-HW-M	65	10	металл	штурвал	171,23	6-8 недель
EX-01-065-D/A-M		10	металл	пневмопривод двойного действия	302,24	6-8 недель
EX-01-065-HW-E		10	EPDM	штурвал	192,90	6-8 недель
EX-01-065-D/A-E		10	EPDM	пневмопривод двойного действия	314,04	6-8 недель
EX-01-080-HW-M	80	10	металл	штурвал	172,77	складская позиция
EX-01-080-D/A-M		10	металл	пневмопривод двойного действия	312,36	6-8 недель
EX-01-080-HW-E		10	EPDM	штурвал	195,23	складская позиция
EX-01-080-D/A-E		10	EPDM	пневмопривод двойного действия	324,59	6-8 недель
EX-01-100-HW-M	100	10	металл	штурвал	181,30	складская позиция
EX-01-100-D/A-M		10	металл	пневмопривод двойного действия	330,11	6-8 недель
EX-01-100-HW-E		10	EPDM	штурвал	204,14	складская позиция
EX-01-100-D/A-E		10	EPDM	пневмопривод двойного действия	342,09	складская позиция
EX-01-125-HW-M	125	10	металл	штурвал	209,19	складская позиция
EX-01-125-D/A-M		10	металл	пневмопривод двойного действия	396,79	6-8 недель
EX-01-125-HW-E		10	EPDM	штурвал	237,69	складская позиция
EX-01-125-D/A-E		10	EPDM	пневмопривод двойного действия	412,31	6-8 недель
EX-01-150-HW-M	150	10	металл	штурвал	237,07	складская позиция
EX-01-150-D/A-M		10	металл	пневмопривод двойного действия	442,38	6-8 недель
EX-01-150-HW-E		10	EPDM	штурвал	267,29	складская позиция
EX-01-150-D/A-E		10	EPDM	пневмопривод двойного действия	475,69	складская позиция
EX-01-200-HW-M	200	10	металл	штурвал	406,28	складская позиция
EX-01-200-D/A-M		10	металл	пневмопривод двойного действия	691,63	6-8 недель
EX-01-200-HW-E		10	EPDM	штурвал	450,37	складская позиция
EX-01-200-D/A-E		10	EPDM	пневмопривод двойного действия	735,71	складская позиция
EX-01-250-HW-M	250	10	металл	штурвал	554,18	складская позиция
EX-01-250-D/A-M		10	металл	пневмопривод двойного действия	952,66	6-8 недель
EX-01-250-HW-E		10	EPDM	штурвал	606,52	складская позиция
EX-01-250-D/A-E		10	EPDM	пневмопривод двойного действия	1005,01	6-8 недель
EX-01-300-HW-M	300	6	металл	штурвал	710,07	складская позиция
EX-01-300-D/A-M		6	металл	пневмопривод двойного действия	1122,06	6-8 недель
EX-01-300-HW-E		6	EPDM	штурвал	779,87	складская позиция
EX-01-300-D/A-E		6	EPDM	пневмопривод двойного действия	1191,85	6-8 недель
EX-01-350-HW-M	350	6	металл	штурвал	1066,76	6-10 недель
EX-01-350-D/A-M		6	металл	пневмопривод двойного действия	2019,89	6-10 недель
EX-01-350-HW-E		6	EPDM	штурвал	1162,26	складская позиция
EX-01-350-D/A-E		6	EPDM	пневмопривод двойного действия	2115,40	6-10 недель

*Оплата в рублях по курсу евро, установленному ЦБ РФ на день перечисления денежных средств + 5%. 1 у.е. = 1 евро.

Компания оставляет за собой право вносить конструктивные изменения
Компания АДЛ • производство и поставки промышленного оборудования

Тел.: (495) 937 8968 Факс: (495) 933 8501/02 info@adl.ru www.adl.ru интернет-магазин: www.valve.ru



Наименование товара	DN, (мм)	PN, (бар)	Седло	Управление	у.е.* без НДС	Срок поставки
EX-01-400-R-M	400	6	металл	редуктор	1813,80	складская позиция
EX-01-400-D/A-M		6	металл	пневмопривод двойного действия	2351,58	6-10 недель
EX-01-400-R-E		6	EPDM	редуктор	1924,03	складская позиция
EX-01-400-D/A-E		6	EPDM	пневмопривод двойного действия	2461,79	6-10 недель
EX-01-450-R-M	450	5	металл	редуктор	2300,97	6-10 недель
EX-01-450-D/A-M		5	металл	пневмопривод двойного действия	3522,86	6-10 недель
EX-01-450-R-E		5	EPDM	штурвал	2453,80	складская позиция
EX-01-450-D/A-E		5	EPDM	пневмопривод двойного действия	3675,66	6-10 недель
EX-01-500-R-M	500	4	металл	редуктор	2744,43	складская позиция
EX-01-500-D/A-M		4	металл	пневмопривод двойного действия	4089,47	6-10 недель
EX-01-500-R-E		4	EPDM	редуктор	2922,35	складская позиция
EX-01-500-D/A-E		4	EPDM	пневмопривод двойного действия	4267,42	6-10 недель
EX-01-600-R-M	600	4	металл	редуктор	3688,61	6-14 недель
EX-01-600-D/A-M		4	металл	пневмопривод	5208,77	6-14 недель
EX-01-600-R-E		4	EPDM	редуктор	3893,77	складская позиция
EX-01-600-D/A-E		4	EPDM	пневмопривод двойного действия	5413,93	6-14 недель

Тип EX, выдвижной шток
DN 50-600, Ру 2-10, T_{макс.} = 110 °С, нож - AISI 316, уплотнение - ST,
корпус - нержавеющая сталь (CF8M), м/ф присоединение

EX-02-050-HW-M	50	10	металл	штурвал	351,67	6-8 недель
EX-02-050-D/A-M		10	металл	пневмопривод двойного действия	466,41	6-8 недель
EX-02-050-HW-E		10	EPDM	штурвал	390,97	6-8 недель
EX-02-050-D/A-E		10	EPDM	пневмопривод двойного действия	505,70	6-8 недель
EX-02-065-HW-M	65	10	металл	штурвал	361,20	6-8 недель
EX-02-065-D/A-M		10	металл	пневмопривод двойного действия	485,74	6-8 недель
EX-02-065-HW-E		10	EPDM	штурвал	401,22	6-8 недель
EX-02-065-D/A-E		10	EPDM	пневмопривод двойного действия	525,75	6-8 недель
EX-02-080-HW-M	80	10	металл	штурвал	368,81	6-8 недель
EX-02-080-D/A-M		10	металл	пневмопривод двойного действия	502,46	6-8 недель
EX-02-080-HW-E		10	EPDM	штурвал	410,25	6-8 недель
EX-02-080-D/A-E		10	EPDM	пневмопривод двойного действия	543,89	6-8 недель
EX-02-100-HW-M	100	10	металл	штурвал	404,03	складская позиция
EX-02-100-D/A-M		10	металл	пневмопривод двойного действия	546,74	6-8 недель
EX-02-100-HW-E		10	EPDM	штурвал	446,17	6-8 недель
EX-02-100-D/A-E		10	EPDM	пневмопривод двойного действия	588,90	6-8 недель
EX-02-125-HW-M	125	10	металл	штурвал	462,98	6-8 недель
EX-02-125-D/A-M		10	металл	пневмопривод двойного действия	644,80	6-8 недель
EX-02-125-HW-E		10	EPDM	штурвал	515,56	6-8 недель
EX-02-125-D/A-E		10	EPDM	пневмопривод двойного действия	697,39	6-8 недель

*Оплата в рублях по курсу евро, установленному ЦБ РФ на день перечисления денежных средств + 5%. 1 у.е. = 1 евро.



Компания оставляет за собой право вносить конструктивные изменения
 Компания АДЛ • производство и поставки промышленного оборудования

Тел.: (495) 937 8968 Факс: (495) 933 8501/02 info@adl.ru www.adl.ru интернет-магазин: www.valve.ru

Прайс-лист «Трубопроводная арматура общепромышленного применения» от 02.10.2012 г.



Наименование товара	DN, (мм)	PN, (бар)	Седло	Управление	у.е.* без НДС	Срок поставки
EX-02-150-HW-M	150	10	металл	штурвал	556,32	складская позиция
EX-02-150-D/A-M		10	металл	пневмопривод двойного действия	754,52	6-8 недель
EX-02-150-HW-E		10	EPDM	штурвал	612,04	6-8 недель
EX-02-150-D/A-E		10	EPDM	пневмопривод двойного действия	810,24	6-8 недель
EX-02-200-HW-M	200	10	металл	штурвал	790,01	складская позиция
EX-02-200-D/A-M		10	металл	пневмопривод двойного действия	1097,32	6-8 недель
EX-02-200-HW-E		10	EPDM	штурвал	858,58	6-8 недель
EX-02-200-D/A-E		10	EPDM	пневмопривод двойного действия	1165,89	6-8 недель
EX-02-250-HW-M	250	10	металл	штурвал	1173,79	6-8 недель
EX-02-250-D/A-M		10	металл	пневмопривод двойного действия	1611,24	6-8 недель
EX-02-250-HW-E		10	EPDM	штурвал	1256,81	6-8 недель
EX-02-250-D/A-E		10	EPDM	пневмопривод двойного действия	1694,26	6-8 недель
EX-02-300-HW-M	300	6	металл	штурвал	1533,74	6-8 недель
EX-02-300-D/A-M		6	металл	пневмопривод двойного действия	1986,03	6-8 недель
EX-02-300-HW-E		6	EPDM	штурвал	1644,43	6-8 недель
EX-02-300-D/A-E		6	EPDM	пневмопривод двойного действия	2096,71	6-8 недель
EX-02-350-HW-M	350	6	металл	штурвал	2608,66	6-10 недель
EX-02-350-D/A-M		6	металл	пневмопривод двойного действия	3754,68	6-10 недель
EX-02-350-HW-E		6	EPDM	штурвал	2774,56	6-10 недель
EX-02-350-D/A-E		6	EPDM	пневмопривод двойного действия	3920,58	6-10 недель
EX-02-400-R-M	400	6	металл	редуктор	3522,40	6-10 недель
EX-02-400-D/A-M		6	металл	пневмопривод двойного действия	4262,23	6-10 недель
EX-02-400-R-E		6	EPDM	редуктор	3713,81	6-10 недель
EX-02-400-D/A-E		6	EPDM	пневмопривод двойного действия	4453,65	6-10 недель
EX-02-450-R-M	450	5	металл	редуктор	4471,82	6-10 недель
EX-02-450-D/A-M		5	металл	пневмопривод двойного действия	5809,27	6-10 недель
EX-02-450-R-E		5	EPDM	редуктор	4704,70	6-10 недель
EX-02-450-D/A-E		5	EPDM	пневмопривод двойного действия	6042,16	6-10 недель
EX-02-500-R-M	500	4	металл	редуктор	5549,71	6-10 недель
EX-02-500-D/A-M		4	металл	пневмопривод двойного действия	7017,30	6-10 недель
EX-02-500-R-E		4	EPDM	редуктор	5820,87	6-10 недель
EX-02-500-D/A-E		4	EPDM	пневмопривод двойного действия	7288,47	6-10 недель
EX-02-600-R-M	600	4	металл	редуктор	7455,04	6-14 недель
EX-02-600-D/A-M		4	металл	пневмопривод двойного действия	9108,67	6-14 недель
EX-02-600-R-E		4	EPDM	редуктор	7767,69	6-14 недель
EX-02-600-D/A-E		4	EPDM	пневмопривод двойного действия	9421,32	6-14 недель

*Оплата в рублях по курсу евро, установленному ЦБ РФ на день перечисления денежных средств + 5%. 1 у.е. = 1 евро.

Компания оставляет за собой право вносить конструктивные изменения
Компания АДЛ • производство и поставки промышленного оборудования

Тел.: (495) 937 8968 Факс: (495) 933 8501/02 info@adl.ru www.adl.ru интернет-магазин: www.valve.ru



Тип ET, выдвижной шток
DN 50-600, PN 10, Tmax. = 110 С, нож - AISI 316, уплотнение - ST,
корпус - нержавеющая сталь (CF8M), м/ф присоединение



Наименование товара	DN, мм	PN, (бар)	Седло	Управление	у.е.* без НДС	Срок поставки
ET-02-50-HW-M	50	10	металл	штурвал	298,93	6-14 недель
ET-02-50-HW-E		10	EPDM	штурвал	314,47	6-14 недель
ET-02-80-HW-M	80	10	металл	штурвал	369,12	6-14 недель
ET-02-80-HW-E		10	EPDM	штурвал	385,89	6-14 недель
ET-02-100-HW-M	100	10	металл	штурвал	524,21	6-14 недель
ET-02-100-HW-E		10	EPDM	штурвал	541,73	6-14 недель
ET-02-125-HW-M	125	10	металл	штурвал	641,67	6-14 недель
ET-02-125-HW-E		10	EPDM	штурвал	658,98	6-14 недель
ET-02-150-HW-M	150	10	металл	штурвал	778,69	6-14 недель
ET-02-150-HW-E		10	EPDM	штурвал	796,15	6-14 недель
ET-02-200-HW-M	200	10	металл	штурвал	1243,60	6-14 недель
ET-02-200-HW-E		10	EPDM	штурвал	1257,61	6-14 недель
ET-02-250-HW-M	250	10	металл	штурвал	1825,08	6-14 недель
ET-02-250-HW-E		10	EPDM	штурвал	1850,09	6-14 недель
ET-02-300-HW-M	300	10	металл	штурвал	2395,15	6-14 недель
ET-02-300-HW-E		10	EPDM	штурвал	2426,00	складская позиция
ET-02-350-HW-M	350	10	металл	штурвал	3251,70	6-14 недель
ET-02-350-HW-E		10	EPDM	штурвал	3278,74	6-14 недель
ET-02-400-R-M	400	10	металл	редуктор	4933,42	6-14 недель
ET-02-400-R-E		10	EPDM	редуктор	4964,94	складская позиция
ET-02-450-R-M	450	10	металл	редуктор	6560,28	6-14 недель
ET-02-450-R-E		10	EPDM	редуктор	6580,29	6-14 недель
ET-02-500-R-M	500	10	металл	редуктор	8343,37	6-14 недель
ET-02-500-R-E		10	EPDM	редуктор	8387,56	складская позиция
ET-02-600-R-M	600	10	металл	редуктор	11616,46	6-14 недель
ET-02-600-R-E		10	EPDM	редуктор	11655,57	складская позиция

*Оплата в рублях по курсу евро, установленному ЦБ РФ на день перечисления денежных средств + 5%. 1 у.е. = 1 евро.

Тип EB, невидящий шток

DN 50-600, Ру 2-10, T_{макс.} = 110 °С, нож - AISI 304, уплотнение - ST, корпус - чугун (GG 25), м/ф присоединение



Наименование товара	DN, (мм)	PN, (бар)	Седло	Управление	у.е.* без НДС	Срок поставки
EB-01-050-HW(N)-E	50	10	EPDM	штурвал	240,73	складская позиция
EB-01-050-D/A-E		10	EPDM	пневмопривод двойного действия	324,49	6-12 недель
EB-01-065-HW(N)-E	65	10	EPDM	штурвал	250,17	6-12 недель
EB-01-065-D/A-E		10	EPDM	пневмопривод двойного действия	343,03	6-12 недель
EB-01-080-HW(N)-E	80	10	EPDM	штурвал	267,82	складская позиция
EB-01-080-D/A-E		10	EPDM	пневмопривод двойного действия	369,12	6-12 недель
EB-01-100-HW(N)-E	100	10	EPDM	штурвал	280,83	складская позиция
EB-01-100-D/A-E		10	EPDM	пневмопривод двойного действия	388,04	6-12 недель
EB-01-125-HW(N)-E	125	10	EPDM	штурвал	327,11	складская позиция
EB-01-125-D/A-E		10	EPDM	пневмопривод двойного действия	458,79	6-12 недель
EB-01-150-HW(N)-E	150	10	EPDM	штурвал	348,70	складская позиция
EB-01-150-D/A-E		10	EPDM	пневмопривод двойного действия	495,59	6-12 недель
EB-01-200-HW(N)-E	200	10	EPDM	штурвал	586,49	складская позиция
EB-01-200-D/A-E		10	EPDM	пневмопривод двойного действия	778,96	6-12 недель
EB-01-250-HW(N)-E	250	10	EPDM	штурвал	742,92	складская позиция
EB-01-250-D/A-E		10	EPDM	пневмопривод двойного действия	1048,52	6-12 недель
EB-01-300-HW(N)-E	300	6	EPDM	штурвал	936,75	складская позиция
EB-01-300-D/A-E		6	EPDM	пневмопривод двойного действия	1267,69	6-12 недель
EB-01-350-HW(N)-E	350	6	EPDM	штурвал	1324,47	6-12 недель
EB-01-350-D/A-E		6	EPDM	пневмопривод двойного действия	2169,54	6-12 недель
EB-01-400-R(N)-E	400	6	EPDM	редуктор	2135,78	складская позиция
EB-01-400-D/A-E		6	EPDM	пневмопривод двойного действия	2586,52	6-12 недель
EB-01-450-R(N)-E	450	5	EPDM	редуктор	2692,44	6-12 недель
EB-01-450-D/A-E		5	EPDM	пневмопривод двойного действия	3733,40	6-12 недель
EB-01-500-R(N)-E	500	4	EPDM	редуктор	3013,90	складская позиция
EB-01-500-D/A-E		4	EPDM	пневмопривод двойного действия	4179,55	6-12 недель
EB-01-600-R(N)-E	600	4	EPDM	редуктор	4373,80	складская позиция
EB-01-600-D/A-E		4	EPDM	пневмопривод двойного действия	5438,11	6-12 недель



Типы управления шибберными затворами *

Тип управления	Штурвал с невидящим штоком	Штурвал с выдвигающим штоком	Редуктор	Цепной привод	Рычажный привод	Пневмопривод одностороннего действия с возвратной пружиной (НЗ)	Пневмопривод одностороннего действия с возвратной пружиной (НО)	Пневмопривод одностороннего действия с демпферной емкостью (цилиндр двухстор. действия)
EX	DN 50-600	DN 50-600	DN 200-600	DN 50-600	DN 50-300	DN 50-200	DN 50-200	DN 200-600
ET	DN 50-600	DN 50-600	DN 200-600	DN 50-600	DN 50-300	DN 50-200	DN 50-200	DN 200-600
EB	DN 50-600	DN 50-600	DN 200-600	DN 50-600	DN 50-300	DN 50-200	DN 50-200	DN 200-600

Примечание:

* Под заказ возможна поставка шибберных затворов с различными видами приводов. По вопросам цены и сроков поставки обращайтесь в офис Компании АДЛ к инженерам отдела продаж.

*Оплата в рублях по курсу евро, установленному ЦБ РФ на день перечисления денежных средств + 5%. 1 у.е. = 1 евро.

Компания оставляет за собой право вносить конструктивные изменения
Компания АДЛ • производство и поставки промышленного оборудования

Тел.: (495) 937 8968 Факс: (495) 933 8501/02 info@adl.ru www.adl.ru интернет-магазин: www.valve.ru



Шаровые краны, задвижки

Наименование товара	DN, (мм)	PN, (бар)	Тип присоединения	T _{макс.} , (°C)	у.е.* без НДС	Срок поставки
---------------------	----------	-----------	-------------------	---------------------------	---------------	---------------

Шаровые краны V565*, PN 16, T_{макс.} = 110 °C, фланцевый, корпус – чугун, шар – латунь, седло – PTFE

V565-015	15	16	ф/ф	110	31,92	складская позиция
V565-020	20	16	ф/ф	110	34,09	складская позиция
V565-025	25	16	ф/ф	110	37,54	складская позиция
V565-032	32	16	ф/ф	110	49,51	складская позиция
V565-040	40	16	ф/ф	110	57,02	складская позиция
V565-050	50	16	ф/ф	110	67,54	складская позиция
V565-065	65	16	ф/ф	110	104,38	складская позиция
V565-080	80	16	ф/ф	110	140,34	складская позиция
V565-100	100	16	ф/ф	110	283,31	складская позиция
V565-125	125	16	ф/ф	110	349,09	складская позиция
V565-150	150	16	ф/ф	110	406,98	складская позиция

Примечание. * Шаровые краны V565 – аналог V563. Модель V563 снята с производства.

Наименование товара	DN, (мм)	PN, (бар)	Тип присоединения	у.е.* без НДС	Срок поставки
---------------------	----------	-----------	-------------------	---------------	---------------

Шаровые краны полнопроходные серии P02, корпус – чугун, PN 16

P02-015-16	15	16	ф/ф	54,16	складская позиция
P02-020-16	20	16	ф/ф	63,59	складская позиция
P02-025-16	25	16	ф/ф	70,34	складская позиция
P02-032-16	32	16	ф/ф	83,08	складская позиция
P02-040-16	40	16	ф/ф	109,17	складская позиция
P02-050-16	50	16	ф/ф	126,86	складская позиция
P02-065-16	65	16	ф/ф	167,42	складская позиция
P02-080-16	80	16	ф/ф	224,08	складская позиция
P02-100-16	100	16	ф/ф	264,30	складская позиция
P02-125-16	125	16	ф/ф	618,29	4-6 недель
P02-150-16	150	16	ф/ф	759,58	складская позиция
P02-200-16	200	16	ф/ф	1 378,72	4-6 недель

Шаровые краны полнопроходные серии P04, корпус – углеродистая сталь, PN 16

P04-065-16	65	16	ф/ф	250,97	4-6 недель
P04-80-16	80	16	ф/ф	323,03	4-6 недель
P04-100-16	100	16	ф/ф	380,56	4-6 недель
P04-125-16	125	16	ф/ф	899,39	4-6 недель
P04-150-16	150	16	ф/ф	1 191,93	4-6 недель
P04-200-16	200	16	ф/ф	2 070,37	4-6 недель
P04-250-16	250	16	ф/ф	5 091,31	4-6 недель
P04-300-16	300	16	ф/ф	7 902,23	4-6 недель

Шаровые краны полнопроходные серии P04, корпус – углеродистая сталь, PN 40

P04-015-40	15	40	ф/ф	108,59	складская позиция
P04-020-40	20	40	ф/ф	119,09	складская позиция
P04-025-40	25	40	ф/ф	119,74	складская позиция
P04-032-40	32	40	ф/ф	144,67	складская позиция
P04-040-40	40	40	ф/ф	176,92	складская позиция
P04-050-40	50	40	ф/ф	184,42	складская позиция
P04-065-40	65	40	ф/ф	278,47	складская позиция
P04-080-40	80	40	ф/ф	323,03	складская позиция
P04-100-40	100	40	ф/ф	449,67	складская позиция
P04-125-40	125	40	ф/ф	982,03	4-6 недель
P04-150-40	150	40	ф/ф	1 404,90	складская позиция
P04-200-40	200	40	ф/ф	2 470,22	4-6 недель
P04-250-40	250	40	ф/ф	5 559,73	4-6 недель
P04-300-40	300	40	ф/ф	8 527,92	4-6 недель

Шаровые краны полнопроходные серии P06, корпус нержавеющая сталь, PN 16

P06-065-16	65	16	ф/ф	476,32	4-6 недель
P06-080-16	80	16	ф/ф	601,51	4-6 недель
P06-100-16	100	16	ф/ф	882,75	4-6 недель
P06-125-16	125	16	ф/ф	1 677,21	4-6 недель
P06-150-16	150	16	ф/ф	2 088,49	4-6 недель
P06-200-16	200	16	ф/ф	3 708,33	4-6 недель
P06-250-16	250	16	ф/ф	8 154,08	4-6 недель
P06-300-16	300	16	ф/ф	12 006,19	4-6 недель

*Оплата в рублях по курсу евро, установленному ЦБ РФ на день перечисления денежных средств + 5%. 1 у.е. = 1 евро.

Компания оставляет за собой право вносить конструктивные изменения
Компания АДЛ • производство и поставки промышленного оборудования

Тел.: (495) 937 8968 Факс: (495) 933 8501/02 info@adl.ru www.adl.ru интернет-магазин: www.valve.ru



Наименование товара	DN, (мм)	PN, (бар)	Тип присоединения	у.е.* без НДС	Срок поставки
---------------------	----------	-----------	-------------------	---------------	---------------

Шаровые краны полнопроходные серии P06, корпус нержавеющая сталь, PN 40

P06-015-40	15	40	ф/ф	147,21	складская позиция
P06-020-40	20	40	ф/ф	176,07	складская позиция
P06-025-40	25	40	ф/ф	193,66	складская позиция
P06-032-40	32	40	ф/ф	244,54	складская позиция
P06-040-40	40	40	ф/ф	310,80	складская позиция
P06-050-40	50	40	ф/ф	372,42	складская позиция
P06-065-40	65	40	ф/ф	513,15	складская позиция
P06-080-40	80	40	ф/ф	649,71	складская позиция
P06-100-40	100	40	ф/ф	930,49	складская позиция
P06-125-40	125	40	ф/ф	1 767,15	4-6 недель
P06-150-40	150	40	ф/ф	2 600,34	складская позиция
P06-200-40	200	40	ф/ф	4 520,13	4-6 недель
P06-250-40	250	40	ф/ф	9 074,80	4-6 недель
P06-300-40	300	40	ф/ф	13 617,62	4-6 недель

Наименование товара	DN, (мм)	PN, (бар)	Тип присоединения	T _{макс.} , (°C)	у.е.* без НДС	Срок поставки
---------------------	----------	-----------	-------------------	---------------------------	---------------	---------------

Задвижки ГРАНАР® серии KR с обрезиненным клином, PN 10, T_{макс.} = 120 °C, материал – высокопрочный чугун

KR-200	200	10	ф/ф	120	304,69	складская позиция
KR-250	250	10	ф/ф	120	478,79	складская позиция
KR-300	300	10	ф/ф	120	729,47	складская позиция
KR-350	350	10	ф/ф	120	1859,87	складская позиция
KR-400	400	10	ф/ф	120	2075,38	складская позиция
KR-500	500	10	ф/ф	120	3900,00	складская позиция
KR-600	600	10	ф/ф	120	6746,15	складская позиция

Задвижки ГРАНАР® серии KR с обрезиненным клином, PN 10/16, T_{макс.} = 120 °C, материал – высокопрочный чугун

KR-040	40	10/16	ф/ф	120	69,50	складская позиция
KR-050	50	10/16	ф/ф	120	73,48	складская позиция
KR-065	65	10/16	ф/ф	120	91,19	складская позиция
KR-080	80	10/16	ф/ф	120	103,02	складская позиция
KR-100	100	10/16	ф/ф	120	126,49	складская позиция
KR-125	125	10/16	ф/ф	120	167,99	складская позиция
KR-150	150	10/16	ф/ф	120	197,72	складская позиция
KR-200	200	16	ф/ф	120	304,69	складская позиция
KR-250	250	16	ф/ф	120	478,80	складская позиция
KR-300	300	16	ф/ф	120	729,47	складская позиция
KR-350	350	16	ф/ф	120	1859,88	складская позиция
KR-400	400	16	ф/ф	120	2075,39	складская позиция
KR-500	500	16	ф/ф	120	3900,00	складская позиция
KR-600	600	16	ф/ф	120	5734,23	складская позиция

Задвижки ГРАНАР® серии KR с обрезиненным клином, PN 16, T_{макс.} = 120 °C, материал – высокопрочный чугун, с электроприводом

KR-A-040 с электроприводом SA07.6. 380 В	40	10/16	ф/ф	120	1445,58	складская позиция
KR-A-050 с электроприводом SA07.6. 380 В	50	10/16	ф/ф	120	1455,64	складская позиция
KR-A-065 с электроприводом SA07.6. 380 В	65	10/16	ф/ф	120	1469,02	складская позиция
KR-A-080 с электроприводом SA07.6. 380 В	80	10/16	ф/ф	120	1481,75	складская позиция
KR-A-100 с электроприводом SA10.2. 380 В	100	10/16	ф/ф	120	2103,82	складская позиция
KR-A-125 с электроприводом SA14.2. 380 В	125	10/16	ф/ф	120	3045,65	складская позиция
KR-A-150 с электроприводом SA14.2. 380 В	150	10/16	ф/ф	120	3055,94	складская позиция
KR-A-200 с электроприводом SA14.2. 380 В	200	16	ф/ф	120	3161,08	складская позиция
KR-A-250 с электроприводом SA14.6. 380 В	250	16	ф/ф	120	3763,25	складская позиция
KR-A-300 с электроприводом SA14.6. 380 В	300	16	ф/ф	120	4060,78	складская позиция
KR-A-350 с электроприводом SA14.6. 380 В	350	16	ф/ф	120	5269,81	складская позиция
KR-A-400 с электроприводом SA14.6. 380 В	400	16	ф/ф	120	5326,18	складская позиция
KR-A-500 с электроприводом SA16.2. 380 В	500	16	ф/ф	120	8284,66	складская позиция
KR-A-600 с электроприводом SA16.2. 380 В	600	16	ф/ф	120	10706,67	складская позиция

*Оплата в рублях по курсу евро, установленному ЦБ РФ на день перечисления денежных средств + 5%. 1 у.е. = 1 евро.

Компания оставляет за собой право вносить конструктивные изменения
Компания АДЛ • производство и поставки промышленного оборудования

Тел.: (495) 937 8968 Факс: (495) 933 8501/02 info@adl.ru www.adl.ru интернет-магазин: www.valve.ru



Стационарное удлинение штока клиновой задвижки ГРАНАР серии KR (ручное управление)

Наименование	Высота штока от оси задвижки до верхней точки штока, (мм)										
	1000	1001-1500	1501-2000	2001-2500	2501-3000	3001-3500	3501-4000	4001-4500	4501-5000	5001-5500	5501-6000
	у.е. без учета НДС										
Стационарное удлинение штока клиновой задвижки ГРАНАР® KR DN50	157,60	184,80	212,01	239,21	269,56	296,76	325,16	352,55	379,76	406,96	435,05
Стационарное удлинение штока клиновой задвижки ГРАНАР® KR DN65	156,40	183,60	210,81	238,01	268,36	295,57	322,77	351,36	378,56	405,77	433,85
Стационарное удлинение штока клиновой задвижки ГРАНАР® KR DN80	153,24	181,97	209,18	236,38	266,73	293,93	321,14	349,72	376,93	404,13	432,22
Стационарное удлинение штока клиновой задвижки ГРАНАР® KR DN100	152,92	180,12	207,33	234,53	264,88	292,08	319,29	347,88	375,08	402,28	430,37
Стационарное удлинение штока клиновой задвижки ГРАНАР® KR DN125	179,49	194,31	210,39	226,70	241,53	256,35	275,94	290,76	305,58	322,53	335,21
Стационарное удлинение штока клиновой задвижки ГРАНАР® KR DN150	178,96	193,77	209,85	226,17	240,99	255,81	275,40	290,22	305,04	321,99	338,45
Стационарное удлинение штока клиновой задвижки ГРАНАР® KR DN200	176,58	191,40	207,48	223,80	238,62	253,44	273,03	287,85	302,67	319,62	342,25
Стационарное удлинение штока клиновой задвижки ГРАНАР® KR DN250	174,16	188,98	205,05	221,38	236,19	251,01	270,61	285,43	300,24	317,20	333,65
Стационарное удлинение штока клиновой задвижки ГРАНАР® KR DN300	170,36	185,18	201,25	217,58	232,44	247,21	266,81	281,63	296,45	313,40	329,85
Стационарное удлинение штока клиновой задвижки ГРАНАР® KR DN350		178,36	194,44	210,76	225,58	240,40	260,00	276,21	291,02	306,59	323,04
Стационарное удлинение штока клиновой задвижки ГРАНАР® KR DN400		176,29	192,36	208,69	223,51	238,32	257,92	272,74	287,55	304,51	317,03



Стационарное удлинение штока клиновой задвижки ГРАНАР серии KR (под электропривод)

Наименование	Высота штока от оси задвижки до верхней точки штока, (мм)										
	1000	1001-1500	1501-2000	2001-2500	2501-3000	3001-3500	3501-4000	4001-4500	4501-5000	5001-5500	5501-6000
	у.е. без учета НДС										
Стационарное удлинение штока клиновой задвижки ГРАНАР® KR DN50	155,98	183,19	210,39	237,59	267,94	295,14	322,35	350,94	378,14	405,34	433,42
Стационарное удлинение штока клиновой задвижки ГРАНАР® KR DN65	154,85	182,05	209,25	236,46	266,81	294,01	321,22	349,80	377,00	404,21	432,29
Стационарное удлинение штока клиновой задвижки ГРАНАР® KR DN80	151,75	180,42	207,62	234,83	265,17	292,38	319,58	348,17	375,37	402,58	430,66
Стационарное удлинение штока клиновой задвижки ГРАНАР® KR DN100	151,48	178,69	205,89	233,10	263,44	290,65	317,85	346,44	373,65	400,85	428,93
Стационарное удлинение штока клиновой задвижки ГРАНАР® KR DN125	177,40	192,22	207,04	223,36	238,18	253,00	273,85	288,67	303,49	319,18	335,64
Стационарное удлинение штока клиновой задвижки ГРАНАР® KR DN150	177,11	191,92	206,74	223,07	237,88	252,70	273,55	288,37	303,19	318,89	335,34
Стационарное удлинение штока клиновой задвижки ГРАНАР® KR DN200	174,73	189,55	204,37	220,70	235,51	250,33	271,18	286,00	300,82	316,51	338,90

*Оплата в рублях по курсу евро, установленному ЦБ РФ на день перечисления денежных средств + 5%. 1 у.е. = 1 евро.

Компания оставляет за собой право вносить конструктивные изменения
Компания АДЛ • производство и поставки промышленного оборудования

Тел.: (495) 937 8968 Факс: (495) 933 8501/02 info@adl.ru www.adl.ru интернет-магазин: www.valve.ru

Наименование	Высота штока от оси задвижки до верхней точки штока, (мм)										
	1000	1001-1500	1501-2000	2001-2500	2501-3000	3001-3500	3501-4000	4001-4500	4501-5000	5001-5500	5501-6000
	у.е. без учета НДС										
Стационарное удлинение штока клиновой задвижки ГРАНАР® KR DN250	172,12	186,94	201,76	218,08	232,90	247,72	268,57	283,39	298,21	313,90	330,35
Стационарное удлинение штока клиновой задвижки ГРАНАР® KR DN300	168,60	183,33	198,15	214,47	229,29	244,11	264,96	279,78	294,59	310,29	326,74
Стационарное удлинение штока клиновой задвижки ГРАНАР® KR DN350		176,51	191,33	207,66	222,47	237,29	258,14	272,96	287,78	303,48	319,93
Стационарное удлинение штока клиновой задвижки ГРАНАР® KR DN400		176,22	191,03	207,36	222,18	236,99	257,85	272,66	287,48	303,18	319,63
Стационарное удлинение штока клиновой задвижки ГРАНАР® KR DN450		150,09	177,47	208,62	236,00	263,38	294,53	321,91	349,29	376,67	407,82
Стационарное удлинение штока клиновой задвижки ГРАНАР® KR DN500			168,76	199,92	227,30	254,67	285,83	313,20	340,58	367,96	399,11
Стационарное удлинение штока клиновой задвижки ГРАНАР® KR DN600			160,77	191,92	219,30	246,68	277,83	305,21	332,59	359,97	391,11

Наименование товара	DN, (мм)	PN, (бар)	Тип присоединения	T _{макс.} , (°C)	у.е.* без НДС	Срок поставки
---------------------	----------	-----------	-------------------	---------------------------	---------------	---------------

Клапаны балансировочные

Клапаны балансировочные латунные VIR 9505, PN 25



VIR 9505	15	25	р/р	24,66	складская позиция
VIR 9505	20	25	р/р	25,40	складская позиция
VIR 9505	25	25	р/р	28,35	складская позиция
VIR 9505	32	25	р/р	48,34	складская позиция
VIR 9505	40	25	р/р	59,41	складская позиция
VIR 9505	50	25	р/р	77,07	складская позиция

Клапаны балансировочные латунные VIR 9515, PN 25



VIR 9515	15	25	р/р	28,14	складская позиция
VIR 9515	20	25	р/р	29,99	складская позиция
VIR 9515	25	25	р/р	37,05	складская позиция
VIR 9515	32	25	р/р	56,06	складская позиция
VIR 9515	40	25	р/р	67,34	складская позиция
VIR 9515	50	25	р/р	87,34	складская позиция

Клапаны балансировочные чугунные ГРАНАР® серии КБЧ, PN 16



КБЧ	65	16	ф/ф	186,48	складская позиция
КБЧ	80	16	ф/ф	238,75	складская позиция
КБЧ	100	16	ф/ф	329,92	складская позиция
КБЧ	125	16	ф/ф	463,96	складская позиция
КБЧ	150	16	ф/ф	582,15	складская позиция
КБЧ	200	16	ф/ф	1 274,69	складская позиция
КБЧ	250	16	ф/ф	1 871,49	6-8 недель
КБЧ	300	16	ф/ф	2 539,22	6-8 недель

*Оплата в рублях по курсу евро, установленному ЦБ РФ на день перечисления денежных средств + 5%. 1 у.е. = 1 евро.

Компания оставляет за собой право вносить конструктивные изменения
Компания АДЛ • производство и поставки промышленного оборудования

Тел.: (495) 937 8968 Факс: (495) 933 8501/02 info@adl.ru www.adl.ru интернет-магазин: www.valve.ru



Наименование товара	DN, (мм)	PN, (бар)	Тип присоеди-нения	T _{макс.} , (°C)	у.е.* без НДС	Срок поставки
---------------------	----------	-----------	--------------------	---------------------------	---------------	---------------

Шаровые краны для воды полнопроходные, PN 25, T_{макс.} = 110 °C (рукоятка – обычная)**

Бостон		Чикаго					
35.239	34.499	8	16	внутр. резьба	110	2,16/2,42	складская позиция
-	34.500	10	16	внутр. резьба	110	2,07/2,46	складская позиция
-	34.501	15	16	внутр. резьба	110	3,27	складская позиция
-	34.502	20	16	внутр. резьба	110	4,81	складская позиция
-	34.503	25	16	внутр. резьба	110	7,21	складская позиция
-	34.504	32	16	внутр. резьба	110	10,76	складская позиция
-	34.505	40	16	внутр. резьба	110	11,35/15,81	складская позиция
35.006	34.506	50	16	внутр. резьба	110	23,5/24,58	складская позиция
-	34.509	100	16	внутр. резьба	110	107,77	складская позиция



Шаровые краны для воды полнопроходные, PN 25, T_{макс.} = 110 °C (рукоятка – бабочка)

Бостон		Чикаго					
35.120	34.510	10	16	внутр. резьба	110	2,19/2,42	складская позиция
-	34.511	15	16	внутр. резьба	110	3,03	складская позиция
-	34.512	20	16	внутр. резьба	110	4,81	складская позиция
-	34.513	25	16	внутр. резьба	110	7,21	складская позиция



Наименование товара	DN, (мм)	PN, (бар)	Тип присоеди-нения	T _{макс.} , (°C)	у.е.* без НДС	Срок поставки
---------------------	----------	-----------	--------------------	---------------------------	---------------	---------------

Шаровые краны для воды полнопроходные, PN 25, T_{макс.} = 100 °C (рукоятка – бабочка)

Бостон		Чикаго					
35.361	-	15	16	внешн./внешн. резьба	100	3,57	складская позиция



Шаровые краны для воды полнопроходные, PN 25, T_{макс.} = 110 °C (рукоятка – бабочка)

Бостон		Чикаго					
-	34.527	15	16	внутр./внешн. резьба	110	3,47	складская позиция
35.352	-	20	16	внутр./внешн. резьба	110	5,53	складская позиция
35.353	-	25	16	внутр./внешн. резьба	110	7,52	складская позиция



Шаровые краны для воды полнопроходные, PN 25, T_{макс.} = 110 °C (рукоятка – обычная)**

Бостон		Чикаго					
35.250	-	10	16	внутр./внешн. резьба	110	2,57	складская позиция
-	34.531	15	16	внутр./внешн. резьба	110	3,63	складская позиция
35.252	34.532	20	16	внутр./внешн. резьба	110	5,00\5,52	складская позиция
-	34.533	25	16	внутр./внешн. резьба	110	7,48	складская позиция
35.254	34.534	32	16	внутр./внешн. резьба	110	11,89\12,24	складская позиция
35.255	-	40	16	внутр./внешн. резьба	110	17,13	складская позиция
35.256	-	50	16	внутр./внешн. резьба	110	22,98	складская позиция



Шаровые краны для воды полнопроходные «БОСТОН», PN 16, T_{макс.} = 110 °C (рукоятка – бабочка), с американкой

35.555	15	16	внутр./внешн. резьба	110	5,09	складская позиция
35.556	20	16	внутр./внешн. резьба	110	8,91	складская позиция



*Оплата в рублях по курсу евро, установленному ЦБ РФ на день перечисления денежных средств + 5%. 1 у.е. = 1 евро.

Наименование товара	DN, (мм)	PN, (бар)	Тип присоединения	T _{макс.} , (°C)	у.е.* без НДС	Срок поставки
---------------------	----------	-----------	-------------------	---------------------------	---------------	---------------



Шаровые краны для воды полнопроходные «БОСТОН», PN 16, T_{макс.} = 110 °C (рукоятка – бабочка), с американкой

35.561	15	16	внутр. резьба	110	4,58	складская позиция
35.562	20	16	внутр. резьба	110	6,49	складская позиция
35.563	25	16	внутр. резьба	110	9,86	складская позиция



Шаровые краны для воды полнопроходные «БОСТОН», PN 16, T_{макс.} = 110 °C (рукоятка – бабочка), с дренажом

35.341	15	16	внутр. резьба	110	4,29	складская позиция
35.342	20	16	внутр. резьба	110	5,71	складская позиция
35.343	25	16	внутр. резьба	110	8,62	складская позиция

Наименование товара	DN, (мм)	PN, (бар)	Тип присоединения	T _{макс.} , (°C)	у.е.* без НДС	Срок поставки
---------------------	----------	-----------	-------------------	---------------------------	---------------	---------------



Шаровые краны для воды стандартный проход «ДЕЛЬТА», PN 16, T_{макс.} = 110 °C (рукоятка – обычная)**

35.701	15	16	внутр. резьба	110	2,34	складская позиция
35.703	25	16	внутр. резьба	110	4,54	складская позиция
35.709	100	16	внутр. резьба	110	75,96	складская позиция



Шаровые краны для воды стандартный проход «ДЕЛЬТА», PN 16, T_{макс.} = 110 °C (рукоятка – бабочка)

35.711	10	16	внутр. резьба	110	1,81	складская позиция
35.712	15	16	внутр. резьба	110	2,34	складская позиция



Шаровые краны водоразборные с прижимным сальником, PN 16\25, T_{макс.} = 110 °C

Дакота, PN16

35.232	25/32	16	внешн. резьба	110	6,53	складская позиция
--------	-------	----	---------------	-----	------	-------------------

Аризона, PN25

35.019	15/20	16	внешн. резьба	110	3,76	складская позиция
--------	-------	----	---------------	-----	------	-------------------



Шаровые краны для газа «БОСТОН ГАЗ», PN 5 (рукоятка – обычная/бабочка)

36.001/36.011	20	5	внутр. резьба		3,64/3,53	складская позиция
36.005	50	5	внутр. резьба		19,49	складская позиция

*Оплата в рублях по курсу евро, установленному ЦБ РФ на день перечисления денежных средств + 5%. 1 у.е. = 1 евро.

Наименование товара	DN, (мм)	PN, (бар)	Тип присоеди- нения	T _{макс.} , (°C)	у.е.* без НДС	Срок поставки
---------------------	----------	-----------	------------------------	------------------------------	------------------	---------------

Фильтры

Фильтры латунные, сетчатые муфтовые Y-образные, PN 16, T_{макс.} = 150 °C



20.120	15	16	p/p	150	3,39	складская позиция
20.121	20	16	p/p	150	4,85	складская позиция
20.122	25	16	p/p	150	8,60	складская позиция
20.023	32	16	p/p	150	14,38	складская позиция
20.024	40	16	p/p	150	13,80	складская позиция

Фильтры чугунные, сетчатые муфтовые, IS15, PN16, T_{макс.}=200 °C, со сливной пробкой



IS15-015	15	16	p/p	200	7,50	складская позиция
IS15-020	20	16	p/p	200	9,01	складская позиция
IS15-025	25	16	p/p	200	11,41	складская позиция
IS15-032	32	16	p/p	200	14,05	складская позиция
IS15-040	40	16	p/p	200	16,61	складская позиция
IS15-050	50	16	p/p	200	18,88	складская позиция

Фильтры чугунные, сетчатые фланцевые, IS16, PN16, T_{макс.}= 300 °C, со сливной пробкой



IS16-015	15	16	ф/ф	300	10,76	складская позиция
IS16-020	20	16	ф/ф	300	12,30	складская позиция
IS16-025	25	16	ф/ф	300	13,45	складская позиция
IS16-032	32	16	ф/ф	300	16,26	складская позиция
IS16-040	40	16	ф/ф	300	20,47	складская позиция
IS16-050	50	16	ф/ф	300	33,88	складская позиция
IS16-065	65	16	ф/ф	300	49,08	складская позиция
IS16-080	80	16	ф/ф	300	65,00	складская позиция
IS16-100	100	16	ф/ф	300	88,88	складская позиция
IS16-125	125	16	ф/ф	300	141,03	складская позиция
IS16-150	150	16	ф/ф	300	189,73	складская позиция
IS16-200	200	16	ф/ф	300	345,75	складская позиция
IS16-250	250	16	ф/ф	300	586,00	складская позиция
IS16-300	300	16	ф/ф	300	967,83	складская позиция
IS16-350	350	16	ф/ф	300	1566,40	складская позиция
IS16-400	400	16	ф/ф	300	1961,39	складская позиция

Наименование товара	DN, (мм)	Диаметр, (мм)	Длина, (мм)	Руб. без НДС	Срок поставки
---------------------	----------	------------------	----------------	-----------------	---------------

Магнитные вставки к фильтрам IS15/IS16



MB-01-015/020	15	21	42	263,07	складская позиция
MB-01-025	25	26	50	390,72	складская позиция
MB-01-032	32	28	50	547,23	складская позиция
MB-01-040	40	38	65	588,30	складская позиция
MB-01-050	50	55	130	939,06	складская позиция
MB-01-065	65	65	160	1055,61	складская позиция
MB-01-080	80	80	190	1117,77	складская позиция
MB-01-100	100	95	230	1358,64	складская позиция
MB-01-125	125	125	270	2116,77	складская позиция
MB-01-150	150	155	320	2374,29	складская позиция
MB-01-200	200	200	380	2740,59	складская позиция
MB-01-250	250	250	440	4421,13	складская позиция
MB-01-300	300	300	510	6872,01	складская позиция
MB-01-350	350	350	570	11647,23	складская позиция
MB-01-400	400	400	630	14263,50	складская позиция

*Оплата в рублях по курсу евро, установленному ЦБ РФ на день перечисления денежных средств + 5%. 1 у.е. = 1 евро.

Компания оставляет за собой право вносить конструктивные изменения
Компания АДЛ • производство и поставки промышленного оборудования

Тел.: (495) 937 8968 Факс: (495) 933 8501/02 info@adl.ru www.adl.ru интернет-магазин: www.valve.ru

Наименование товара	DN, (мм)	PN, (бар)	Тип присоеди- нения	T _{макс.} , (°C)	у.е.* без НДС	Срок поставки
---------------------	----------	-----------	------------------------	------------------------------	------------------	---------------

Фильтры чугунные, сетчатые с магнитной вставкой MB-01, IS15M, PN16, T_{макс.}=300 °C

IS15M-015	15	16	p/p	300	13,85	складская позиция
IS15M-020	20	16	p/p	300	15,36	складская позиция
IS15M-025	25	16	p/p	300	20,83	складская позиция
IS15M-032	32	16	p/p	300	27,26	складская позиция
IS15M-040	40	16	p/p	300	30,79	складская позиция
IS15M-050	50	16	p/p	300	41,53	складская позиция

Фильтры чугунные, сетчатые с магнитной вставкой MB-01, IS16M, PN16, T_{макс.}= 300 °C

IS16M-015	15	16	ф/ф	300	17,12	складская позиция
IS16M-020	20	16	ф/ф	300	18,66	складская позиция
IS16M-025	25	16	ф/ф	300	22,88	складская позиция
IS16M-032	32	16	ф/ф	300	29,47	складская позиция
IS16M-040	40	16	ф/ф	300	34,65	складская позиция
IS16M-050	50	16	ф/ф	300	56,53	складская позиция
IS16M-065	65	16	ф/ф	300	74,55	складская позиция
IS16M-080	80	16	ф/ф	300	91,96	складская позиция
IS16M-100	100	16	ф/ф	300	121,64	складская позиция
IS16M-125	125	16	ф/ф	300	192,09	складская позиция
IS16M-150	150	16	ф/ф	300	247,01	складская позиция
IS16M-200	200	16	ф/ф	300	411,89	складская позиция
IS16M-250	250	16	ф/ф	300	692,67	складская позиция
IS16M-300	300	16	ф/ф	300	929,58	складская позиция
IS16M-350	350	16	ф/ф	300	1847,43	складская позиция
IS16M-400	400	16	ф/ф	300	2305,54	складская позиция

Наименование товара	DN, (мм)	PN, (бар)	Тип присоеди- нения	T _{макс.} , (°C)	у.е.* без НДС	Срок поставки
---------------------	----------	-----------	------------------------	------------------------------	------------------	---------------

Фильтры сетчатые фланцевые IS40, углеродистая сталь, PN 40, T_{макс.} = 400 °C, со сливной пробкой



IS40-015	15	40	ф/ф	400	45,95	складская позиция
IS40-020	20	40	ф/ф	400	51,89	складская позиция
IS40-025	25	40	ф/ф	400	56,77	складская позиция
IS40-032	32	40	ф/ф	400	72,56	складская позиция
IS40-040	40	40	ф/ф	400	85,59	складская позиция
IS40-050	50	40	ф/ф	400	107,42	складская позиция
IS40-065	65	40	ф/ф	400	143,41	складская позиция
IS40-080	80	40	ф/ф	400	196,16	складская позиция
IS40-100	100	40	ф/ф	400	272,08	складская позиция
IS40-125	125	40	ф/ф	400	379,61	складская позиция
IS40-150	150	40	ф/ф	400	502,74	складская позиция
IS40-200	200	40	ф/ф	400	895,62	складская позиция
IS40-250	250	40	ф/ф	400	2030,65	складская позиция
IS40-300	300	40	ф/ф	400	2392,24	складская позиция
IS40-350	350	40	ф/ф	400	3202,36	складская позиция
IS40-400	400	40	ф/ф	400	4603,06	складская позиция

*Оплата в рублях по курсу евро, установленному ЦБ РФ на день перечисления денежных средств + 5%. 1 у.е. = 1 евро.

Компания оставляет за собой право вносить конструктивные изменения
Компания АДЛ • производство и поставки промышленного оборудования

Тел.: (495) 937 8968 Факс: (495) 933 8501/02 info@adl.ru www.adl.ru интернет-магазин: www.valve.ru



Наименование товара	DN, (мм)	PN, (бар)	Тип присоеди- нения	T _{макс.} , (°C)	у.е.* без НДС	Срок поставки
---------------------	----------	-----------	------------------------	------------------------------	------------------	---------------



Вентили запорные резьбовые V 201, серый чугун, PN 16, T_{макс.} = 200 °C

V 201	3/8"	16	р/р	200	16,13	складская позиция
V 201	1/2"	16	р/р	200	18,50	складская позиция
V 201	3/4"	16	р/р	200	20,18	складская позиция
V 201	1"	16	р/р	200	21,86	складская позиция
V 201	1 1/4"	16	р/р	200	24,38	складская позиция
V 201	1 1/2"	16	р/р	200	31,11	складская позиция
V 201	2"	16	р/р	200	36,15	складская позиция

Вентили запорные сальниковые ГРАНВЕНТ® серии KV16 фланцевые, чугун, PN 16, T_{макс.} = 300 °C



KV16-015	15	16	ф/ф	300	22,95	складская позиция
KV16-020	20	16	ф/ф	300	24,81	складская позиция
KV16-025	25	16	ф/ф	300	28,61	складская позиция
KV16-032	32	16	ф/ф	300	34,74	складская позиция
KV16-040	40	16	ф/ф	300	37,75	складская позиция
KV16-050	50	16	ф/ф	300	48,20	складская позиция
KV16-065	65	16	ф/ф	300	70,08	складская позиция
KV16-080	80	16	ф/ф	300	93,96	складская позиция
KV16-100	100	16	ф/ф	300	136,76	складская позиция
KV16-125	125	16	ф/ф	300	188,47	складская позиция
KV16-150	150	16	ф/ф	300	232,13	складская позиция
KV16-200	200	16	ф/ф	300	537,14	складская позиция

Вентили запорные фланцевые V 215, серый чугун, PN 16, T_{макс.} = 300 °C



V 215-015	15	16	ф/ф	300	27,88	складская позиция
V 215-020	20	16	ф/ф	300	29,68	складская позиция
V 215-025	25	16	ф/ф	300	36,88	складская позиция
V 215-032	32	16	ф/ф	300	44,97	складская позиция
V 215-040	40	16	ф/ф	300	46,77	складская позиция
V 215-050	50	16	ф/ф	300	58,47	складская позиция
V 215-065	65	16	ф/ф	300	89,04	складская позиция
V 215-080	80	16	ф/ф	300	116,02	складская позиция
V 215-100	100	16	ф/ф	300	169,99	складская позиция
V 215-125	125	16	ф/ф	300	236,55	складская позиция
V 215-150	150	16	ф/ф	300	310,30	складская позиция
V 215-200	200	16	ф/ф	300	751,01	складская позиция
V 215-250	250	16	ф/ф	300	1115,28	складская позиция
V 215-300	300	16	ф/ф	300	1868,09	складская позиция

Вентили запорные сальниковые ГРАНВЕНТ® серии KV40 фланцевые, сталь, PN 40, T_{макс.} = 400 °C



KV40-015	15	40	ф/ф	400	60,89	складская позиция
KV40-020	20	40	ф/ф	400	63,03	складская позиция
KV40-025	25	40	ф/ф	400	67,49	складская позиция
KV40-032	32	40	ф/ф	400	99,95	складская позиция
KV40-040	40	40	ф/ф	400	126,47	складская позиция
KV40-050	50	40	ф/ф	400	148,67	складская позиция
KV40-065	65	40	ф/ф	400	194,54	складская позиция
KV40-080	80	40	ф/ф	400	278,40	складская позиция
KV40-100	100	40	ф/ф	400	363,03	складская позиция
KV40-125	125	40	ф/ф	400	693,51	складская позиция
KV40-150	150	40	ф/ф	400	870,52	складская позиция
KV40-200	200	40	ф/ф	400	1368,06	складская позиция
KV40-250	250	40	ф/ф	400	1818,40	складская позиция
KV40-300	300	40	ф/ф	400	3070,14	складская позиция
KV40-350	350	40	ф/ф	400	4169,00	складская позиция
KV40-400	400	40	ф/ф	400	6463,32	складская позиция

Вентили запорные фланцевые V 229 с сальниковым уплотнением, PN 16, T_{макс.} = 300 °C



V 229-015	15	16	ф/ф	300	51,29	складская позиция
V 229-020	20	16	ф/ф	300	54,65	складская позиция
V 229-025	25	16	ф/ф	300	60,53	складская позиция
V 229-032	32	16	ф/ф	300	72,31	складская позиция
V 229-040	40	16	ф/ф	300	81,55	складская позиция
V 229-050	50	16	ф/ф	300	95,00	складская позиция
V 229-065	65	16	ф/ф	300	131,16	складская позиция
V 229-080	80	16	ф/ф	300	167,31	складская позиция
V 229-100	100	16	ф/ф	300	223,64	складская позиция
V 229-125	125	16	ф/ф	300	346,39	складская позиция
V 229-150	150	16	ф/ф	300	435,52	складская позиция
V 229-200	200	16	ф/ф	300	1187,99	складская позиция
V 229-250	250	16	ф/ф	300	1594,32	складская позиция

*Оплата в рублях по курсу евро, установленному ЦБ РФ на день перечисления денежных средств + 5%. 1 у.е. = 1 евро.

Компания оставляет за собой право вносить конструктивные изменения
Компания АДЛ • производство и поставки промышленного оборудования

Тел.: (495) 937 8968 Факс: (495) 933 8501/02 info@adl.ru www.adl.ru интернет-магазин: www.valve.ru

Наименование товара	DN, (мм)	PN, (бар)	Тип присоеди- нения	T _{макс.} , (°C)	у.е.* без НДС	Срок поставки
Вентили запорные фланцевые V 234A с сильфонным уплотнением, PN 16, T_{макс.} = 300 °C						
V 234A-015	15	16	ф/ф	300	56,14	складская позиция
V 234A-020	20	16	ф/ф	300	59,64	складская позиция
V 234A-025	25	16	ф/ф	300	66,66	складская позиция
V 234A-032	32	16	ф/ф	300	78,94	складская позиция
V 234A-040	40	16	ф/ф	300	89,47	складская позиция
V 234A-050	50	16	ф/ф	300	104,38	складская позиция
V 234A-065	65	16	ф/ф	300	143,85	складская позиция
V 234A-080	80	16	ф/ф	300	183,32	складская позиция
V 234A-100	100	16	ф/ф	300	246,47	складская позиция
V 234A-125	125	16	ф/ф	300	379,80	складская позиция
V 234A-150	150	16	ф/ф	300	478,91	складская позиция
V 234A-200	200	16	ф/ф	300	1304,28	складская позиция
Вентили запорные сильфонные фланцевые ГРАНВЕНТ® серии KV20, PN 16, T_{макс.} = 300 °C						
KV20-015	15	16	ф/ф	300	49,80	складская позиция
KV20-020	20	16	ф/ф	300	53,06	складская позиция
KV20-025	25	16	ф/ф	300	58,77	складская позиция
KV20-032	32	16	ф/ф	300	70,20	складская позиция
KV20-040	40	16	ф/ф	300	79,18	складская позиция
KV20-050	50	16	ф/ф	300	92,24	складская позиция
KV20-065	65	16	ф/ф	300	127,34	складская позиция
KV20-080	80	16	ф/ф	300	162,44	складская позиция
KV20-100	100	16	ф/ф	300	217,13	складская позиция
KV20-125	125	16	ф/ф	300	336,31	складская позиция
KV20-150	150	16	ф/ф	300	422,83	складская позиция
Вентили запорные сильфонные фланцевые ГРАНВЕНТ® серии KV45, PN 40, T_{макс.} = 400 °C						
KV45-015	15	40	ф/ф	400	95,64	складская позиция
KV45-020	20	40	ф/ф	400	100,33	складская позиция
KV45-025	25	40	ф/ф	400	107,99	складская позиция
KV45-032	32	40	ф/ф	400	141,41	складская позиция
KV45-040	40	40	ф/ф	400	175,29	складская позиция
KV45-050	50	40	ф/ф	400	216,26	складская позиция
KV45-065	65	40	ф/ф	400	305,97	складская позиция
KV45-080	80	40	ф/ф	400	358,53	складская позиция
KV45-100	100	40	ф/ф	400	520,13	складская позиция
KV45-125	125	40	ф/ф	400	747,60	складская позиция
KV45-150	150	40	ф/ф	400	958,51	складская позиция
KV45-200	200	40	ф/ф	400	1602,23	складская позиция
KV45-250	250	40	ф/ф	400	2175,97	складская позиция
KV45-300	300	40	ф/ф	400	3552,85	складская позиция
KV45-350	350	40	ф/ф	400	4604,88	складская позиция
KV45-400	400	40	ф/ф	400	8031,26	складская позиция
Запорный игольчатый клапан, латунь, VYC 147, PN 200, T_{макс.} = 200 °C						
VYC 147-01	8	200	р/р	200	33,90	складская позиция
VYC 147-01	10	200	р/р	200	42,08	складская позиция
VYC 147-01	15	200	р/р	200	44,21	складская позиция
VYC 147-01	20	200	р/р	200	83,43	складская позиция
VYC 147-01	25	200	р/р	200	138,23	складская позиция
VYC 147-01	32	200	р/р	200	200,19	складская позиция
VYC 147-01	40	200	р/р	200	213,38	складская позиция
VYC 147-01	50	200	р/р	200	359,70	складская позиция
Запорный игольчатый клапан, углеродистая сталь, VYC 147, PN 250, T_{макс.} = 400 °C						
VYC 147-02	8	250	р/р	400	34,09	складская позиция
VYC 147-02	10	250	р/р	400	38,92	складская позиция
VYC 147-02	15	250	р/р	400	41,60	складская позиция
VYC 147-02	20	250	р/р	400	74,69	складская позиция
VYC 147-02	25	250	р/р	400	103,49	складская позиция
VYC 147-02	32	250	р/р	400	148,07	складская позиция
VYC 147-02	40	250	р/р	400	173,80	складская позиция
VYC 147-02	50	250	р/р	400	271,74	складская позиция
Запорный игольчатый клапан, нержавеющая сталь, VYC 147, PN 250, T_{макс.} = 400 °C						
VYC 147-03	8	250	р/р	400	53,50	складская позиция
VYC 147-03	10	250	р/р	400	66,70	складская позиция
VYC 147-03	15	250	р/р	400	75,25	складская позиция
VYC 147-03	20	250	р/р	400	117,87	складская позиция
VYC 147-03	25	250	р/р	400	229,91	складская позиция
VYC 147-03	32	250	р/р	400	322,36	складская позиция
VYC 147-03	40	250	р/р	400	427,88	складская позиция
VYC 147-03	50	250	р/р	400	615,27	складская позиция



*Оплата в рублях по курсу евро, установленному ЦБ РФ на день перечисления денежных средств + 5%. 1 у.е. = 1 евро.



Компания оставляет за собой право вносить конструктивные изменения
Компания АДЛ • производство и поставки промышленного оборудования

Тел.: (495) 937 8968 Факс: (495) 933 8501/02 info@adl.ru www.adl.ru интернет-магазин: www.valve.ru

Обратные клапаны

Затвор обратный поворотный ГРАНЛОК®, PN 16, T_{макс.} = 95 °С



Наименование товара	DN, (мм)	PN, (бар)	Тип присоединения	T _{макс.} , (°С)	Руб. без НДС	Срок поставки
ЗОП-040 x 16 Затвор обратный поворотный, ГРАНЛОК®	40	16	м/ф	95	761,60	складская позиция
ЗОП-050 x 16 Затвор обратный поворотный, ГРАНЛОК®	50	16	м/ф	95	792,96	складская позиция
ЗОП-065 x 16 Затвор обратный поворотный, ГРАНЛОК®	65	16	м/ф	95	929,60	складская позиция
ЗОП-080 x 16 Затвор обратный поворотный, ГРАНЛОК®	80	16	м/ф	95	1016,96	складская позиция
ЗОП-100 x 16 Затвор обратный поворотный, ГРАНЛОК®	100	16	м/ф	95	1173,76	складская позиция
ЗОП-125 x 16 Затвор обратный поворотный, ГРАНЛОК®	125	16	м/ф	95	1285,76	складская позиция
ЗОП-150 x 16 Затвор обратный поворотный, ГРАНЛОК®	150	16	м/ф	95	1608,32	складская позиция
ЗОП-200 x 16 Затвор обратный поворотный, ГРАНЛОК®	200	16	м/ф	95	2776,48	складская позиция
ЗОП-250 x 16 Затвор обратный поворотный, ГРАНЛОК®	250	16	м/ф	95	4324,32	складская позиция
ЗОП-300 x 16 Затвор обратный поворотный, ГРАНЛОК®	300	16	м/ф	95	9492	складская позиция



Обратные клапаны стальные межфланцевые CV-1, PN 16, T_{макс.} = 110 °С

CV-1-125	125	16	м/ф	110	1 148	складская позиция
----------	-----	----	-----	-----	-------	-------------------

Наименование товара	DN, (мм)	Pу, (бар)	Тип присоединения	T _{макс.} , (°С)	у.е.* без НДС	Срок поставки
---------------------	----------	-----------	-------------------	---------------------------	---------------	---------------

Обратные клапаны межфланцевые CV16, PN 16, T_{макс.} = 110 °С

CV16-040	40	16	м/ф	110	26,61	складская позиция
CV16-050	50	16	м/ф	110	26,61	складская позиция
CV16-065	65	16	м/ф	110	32,98	складская позиция
CV16-080	80	16	м/ф	110	39,45	складская позиция
CV16-100	100	16	м/ф	110	54,27	складская позиция
CV16-125	125	16	м/ф	110	70,00	складская позиция
CV16-150	150	16	м/ф	110	75,94	складская позиция
CV16-200	200	16	м/ф	110	136,05	складская позиция
CV16-250	250	16	м/ф	110	218,52	складская позиция
CV16-300	300	16	м/ф	110	319,92	складская позиция
CV16-350	350	16	м/ф	110	730,91	складская позиция
CV16-400	400	16	м/ф	110	1050,87	складская позиция
CV16-500	500	16	м/ф	110	2340,11	складская позиция



Примечание: Под заказ возможна поставка обратных клапанов CV-16 DN 450, 600-1200.

По вопросам цены и сроков поставки обращайтесь в офис Компании АДЛ к инженерам отдела продаж трубопроводной арматуры общепромышленного применения.

Обратные клапаны CVS40, DN 15-100

CVS40	15	40	м/ф	400	20,95	складская позиция
CVS40	20	40	м/ф	400	24,45	складская позиция
CVS40	25	40	м/ф	400	35,27	складская позиция
CVS40	32	40	м/ф	400	52,74	складская позиция
CVS40	40	40	м/ф	400	63,57	складская позиция
CVS40	50	40	м/ф	400	79,98	складская позиция
CVS40	65	40	м/ф	400	111,63	складская позиция
CVS40	80	40	м/ф	400	180,57	складская позиция
CVS40	100	40	м/ф	400	210,96	складская позиция



*Оплата в рублях по курсу евро, установленному ЦБ РФ на день перечисления денежных средств + 5%. 1 у.е. = 1 евро.

Наименование товара	DN, (мм)	PN, (бар)	Тип присоединения	T _{макс.} , (°C)	у.е.* без НДС	Срок поставки
Обратные клапаны межфланцевые VYC170, 172, PN 16, T_{макс.} = 250 °C, Корпус, седло – бронза, диск – нержавеющая сталь						
VYC 170-01	15	16	м/ф	250	25,84	складская позиция
VYC 170-01	20	16	м/ф	250	32,77	складская позиция
VYC 170-01	25	16	м/ф	250	40,08	складская позиция
VYC 170-01	32	16	м/ф	250	55,14	складская позиция
VYC 170-01	40	16	м/ф	250	62,64	складская позиция
VYC 170-01	50	16	м/ф	250	74,64	складская позиция
VYC 170-01	65	16	м/ф	250	105,25	складская позиция
VYC 170-01	80	16	м/ф	250	122,79	складская позиция
VYC 170-01	100	16	м/ф	250	182,07	складская позиция
VYC 172-01	125	16	м/ф	250	532,11	складская позиция
VYC 172-01	150	16	м/ф	250	660,56	складская позиция
VYC 172-01	200	16	м/ф	250	925,37	складская позиция



Обратные клапаны межфланцевые VYC170, 172, PN 40, T_{макс.} = 400 °C, Корпус, седло – углеродистая сталь, диск – нержавеющая сталь

VYC 170-02	15	40	м/ф	400	33,53	складская позиция
VYC 170-02	20	40	м/ф	400	42,03	складская позиция
VYC 170-02	25	40	м/ф	400	48,75	складская позиция
VYC 170-02	32	40	м/ф	400	61,34	складская позиция
VYC 170-02	40	40	м/ф	400	66,30	складская позиция
VYC 170-02	50	40	м/ф	400	88,36	складская позиция
VYC 170-02	65	40	м/ф	400	123,09	складская позиция
VYC 170-02	80	40	м/ф	400	168,96	складская позиция
VYC 170-02	100	40	м/ф	400	222,03	складская позиция
VYC 172-02	125	40	м/ф	400	522,71	складская позиция
VYC 172-02	150	40	м/ф	400	655,25	складская позиция
VYC 172-02	200	40	м/ф	400	908,11	складская позиция



Обратные клапаны межфланцевые VYC170, 172, PN 40, T_{макс.} = 400 °C Корпус, седло, диск – нержавеющая сталь

VYC 170-03	15	40	м/ф	400	53,91	складская позиция
VYC 170-03	20	40	м/ф	400	61,40	складская позиция
VYC 170-03	25	40	м/ф	400	66,25	складская позиция
VYC 170-03	32	40	м/ф	400	86,13	складская позиция
VYC 170-03	40	40	м/ф	400	105,55	складская позиция
VYC 170-03	50	40	м/ф	400	131,01	складская позиция
VYC 170-03	65	40	м/ф	400	191,63	складская позиция
VYC 170-03	80	40	м/ф	400	252,56	складская позиция
VYC 170-03	100	40	м/ф	400	345,90	складская позиция
VYC 172-03	125	40	м/ф	400	1 192,69	складская позиция
VYC 172-03	150	40	м/ф	400	1 292,10	складская позиция
VYC 172-03	200	40	м/ф	400	2 186,43	складская позиция



Обратные клапаны RT25, 1/4"-2"

Наименование товара	Материал	P _y , (бар)	DN, (мм)	Тип присоединения	T _{макс.} , (°C)	у.е.* без НДС	Срок поставки
RT25	Нерж. сталь	32	8	р/р	250	33,94	складская позиция
RT25	Нерж. сталь	32	10	р/р	250	33,94	складская позиция
RT25	Нерж. сталь	32	15	р/р	250	33,94	складская позиция
RT25	Нерж. сталь	32	20	р/р	250	42,96	складская позиция
RT25	Нерж. сталь	32	25	р/р	250	49,03	складская позиция
RT25	Нерж. сталь	32	32	р/р	250	84,52	складская позиция
RT25	Нерж. сталь	32	40	р/р	250	105,68	складская позиция
RT25	Нерж. сталь	32	50	р/р	250	138,08	складская позиция



*Оплата в рублях по курсу евро, установленному ЦБ РФ на день перечисления денежных средств + 5%. 1 у.е. = 1 евро.

Компания оставляет за собой право вносить конструктивные изменения
Компания АДЛ • производство и поставки промышленного оборудования

Тел.: (495) 937 8968 Факс: (495) 933 8501/02 info@adl.ru www.adl.ru интернет-магазин: www.valve.ru

Обратный клапан межфланцевый RM с поворотным диском, Траб. = 250 °С, уплотнение – металл по металлу



Наименование товара	DN, (мм)	PN, (бар)	у.е.* без НДС		Срок поставки
			Без возвратной пружины	С возвратной пружиной**	
RM-40	40	40	276,84	-	6-8 недель
RM-50-(01)*	50	40	296,74	305,12	складская позиция
RM-65-(01)*	65	40	308,69	343,53	складская позиция
RM-80-(01)*	80	40	354,49	392,33	складская позиция
RM-100-(01)*	100	40	430,16	477,95	складская позиция
RM-125-(01)*	125	40	539,70	599,45	6-12 недель
RM-150-(01)*	150	40	621,33	691,06	складская позиция
RM-200-(01)*	200	40	866,30	957,90	складская позиция
RM-250-(01)*	250	40	1224,46	1348,82	складская позиция
RM-300-(01)*	300	40	1561,66	1711,29	складская позиция
RM-350-(01)*	350	25	2244,51	2440,51	10-12 недель
RM-400-(01)*	400	25	2813,51	3081,18	складская позиция
RM-450-(01)*	450	25	3886,31	4236,68	10-12 недель
RM-500-(01)*	500	25	4484,92	4972,15	складская позиция
RM-600-(01)*	600	25	6113,69	6749,42	складская позиция

Примечание:

* При заказе обратного клапана с возвратной пружиной просьба добавлять к наименованию 01. Например: RM-40-01.

** Обратный клапан RM с возвратной пружиной является заказной позицией.

Наименование товара	Материал	PN, (бар)	DN, (мм)	Тип присоединения	T _{макс.} , (°С)	у.е.* без НДС	Срок поставки
---------------------	----------	-----------	----------	-------------------	---------------------------	---------------	---------------

Обратный клапан плунжерный VYC 179



VYC 179	латунь	200	8	p/p	200	25,63	складская позиция
VYC 179	латунь	200	10	p/p	200	31,76	складская позиция
VYC 179	латунь	200	15	p/p	200	33,53	складская позиция
VYC 179	латунь	200	20	p/p	200	63,07	складская позиция
VYC 179	латунь	200	25	p/p	200	104,69	складская позиция
VYC 179	латунь	200	32	p/p	200	194,71	складская позиция
VYC 179	латунь	200	40	p/p	200	286,32	складская позиция
VYC 179	латунь	200	50	p/p	200	442,39	складская позиция
VYC 179	сталь	250	8	p/p	400	26,11	складская позиция
VYC 179	сталь	250	10	p/p	400	29,90	складская позиция
VYC 179	сталь	250	15	p/p	400	31,66	складская позиция
VYC 179	сталь	250	20	p/p	400	57,13	складская позиция
VYC 179	сталь	250	25	p/p	400	79,06	складская позиция
VYC 179	сталь	250	32	p/p	400	224,53	складская позиция
VYC 179	сталь	250	40	p/p	400	306,94	складская позиция
VYC 179	сталь	250	50	p/p	400	463,03	складская позиция
VYC 179	нерж.сталь	250	8	p/p	400	40,97	складская позиция
VYC 179	нерж.сталь	250	10	p/p	400	50,08	складская позиция
VYC 179	нерж.сталь	250	15	p/p	400	57,43	складская позиция
VYC 179	нерж.сталь	250	20	p/p	400	90,11	складская позиция
VYC 179	нерж.сталь	250	25	p/p	400	178,92	складская позиция
VYC 179	нерж.сталь	250	32	p/p	400	387,48	складская позиция
VYC 179	нерж.сталь	250	40	p/p	400	434,39	складская позиция
VYC 179	нерж.сталь	250	50	p/p	400	643,99	складская позиция

*Оплата в рублях по курсу евро, установленному ЦБ РФ на день перечисления денежных средств + 5%. 1 у.е. = 1 евро.

Компания оставляет за собой право вносить конструктивные изменения
Компания АДЛ • производство и поставки промышленного оборудования

Тел.: (495) 937 8968 Факс: (495) 933 8501/02 info@adl.ru www.adl.ru интернет-магазин: www.valve.ru

Наименование товара	DN, (мм)	PN, (бар)	Тип присоеди-нения	T _{макс.} , (°C)	у.е.* без НДС	Срок поставки
---------------------	----------	-----------	--------------------	---------------------------	---------------	---------------

Обратные клапаны чугунные резьбовые V277, PN 16, T_{макс.} = 200 °C



V277-015	15	16	р/р	200	15,40	складская позиция
V277-020	20	16	р/р	200	16,81	складская позиция
V277-025	25	16	р/р	200	19,23	складская позиция
V277-032	32	16	р/р	200	23,35	складская позиция
V277-040	40	16	р/р	200	25,57	складская позиция
V277-050	50	16	р/р	200	30,99	складская позиция

Обратные клапаны чугунные, подъемные, фланцевые RD16F, Ру 16



RD16F-015	15	16	ф/ф	300	21,40	складская позиция
RD16F-020	20	16	ф/ф	300	23,40	складская позиция
RD16F-025	25	16	ф/ф	300	27,87	складская позиция
RD16F-032	32	16	ф/ф	300	34,65	складская позиция
RD16F-040	40	16	ф/ф	300	39,65	складская позиция
RD16F-050	50	16	ф/ф	300	54,28	складская позиция
RD16F-065	65	16	ф/ф	300	77,99	складская позиция
RD16F-080	80	16	ф/ф	300	104,93	складская позиция
RD16F-100	100	16	ф/ф	300	143,39	складская позиция
RD16F-125	125	16	ф/ф	300	197,27	складская позиция
RD16F-150	150	16	ф/ф	300	261,26	складская позиция
RD16F-200	200	16	ф/ф	300	575,16	складская позиция

Обратные клапаны чугунные фланцевые V287, PN 16, T_{макс.} = 300 °C



V287-015	15	16	ф/ф	300	22,88	складская позиция
V287-020	20	16	ф/ф	300	25,01	складская позиция
V287-025	25	16	ф/ф	300	29,76	складская позиция
V287-032	32	16	ф/ф	300	37,01	складская позиция
V287-040	40	16	ф/ф	300	40,13	складская позиция
V287-050	50	16	ф/ф	300	50,73	складская позиция
V287-065	65	16	ф/ф	300	78,40	складская позиция
V287-080	80	16	ф/ф	300	102,65	складская позиция
V287-100	100	16	ф/ф	300	153,18	складская позиция
V287-125	125	16	ф/ф	300	210,76	складская позиция
V287-150	150	16	ф/ф	300	262,13	складская позиция
V287-200	200	16	ф/ф	300	642,17	складская позиция
V287-250	250	16	ф/ф	300	990,86	складская позиция
V287-300	300	16	ф/ф	300	1704,43	складская позиция

Обратные клапаны стальные, подъемные, фланцевые RD50F, PN 40, T_{макс.} = 400 °C



RD50F-015	15	40	ф/ф	400	45,67	складская позиция
RD50F-020	20	40	ф/ф	400	48,44	складская позиция
RD50F-025	25	40	ф/ф	400	57,34	складская позиция
RD50F-032	32	40	ф/ф	400	77,16	складская позиция
RD50F-040	40	40	ф/ф	400	79,56	складская позиция
RD50F-050	50	40	ф/ф	400	99,28	складская позиция
RD50F-065	65	40	ф/ф	400	152,02	складская позиция
RD50F-080	80	40	ф/ф	400	220,29	складская позиция
RD50F-100	100	40	ф/ф	400	300,03	складская позиция
RD50F-125	125	40	ф/ф	400	515,06	складская позиция
RD50F-150	150	40	ф/ф	400	541,10	складская позиция
RD50F-200	200	40	ф/ф	400	907,38	складская позиция
RD50F-250	250	40	ф/ф	400	1727,45	складская позиция
RD50F-300	300	40	ф/ф	400	2 455,81	складская позиция
RD50F-350	350	40	ф/ф	400	3 346,06	складская позиция
RD50F-400	400	40	ф/ф	400	6 985,96	складская позиция

Обратные клапаны чугунные, поворотные, фланцевые RD30F, Ру 16



RD30F-050	50	16	ф/ф	300	67,09	складская позиция
RD30F-065	65	16	ф/ф	300	87,04	складская позиция
RD30F-080	80	16	ф/ф	300	111,01	складская позиция
RD30F-100	100	16	ф/ф	300	142,30	складская позиция
RD30F-125	125	16	ф/ф	300	215,58	складская позиция
RD30F-150	150	16	ф/ф	300	304,97	складская позиция
RD30F-200	200	16	ф/ф	300	644,00	складская позиция

*Оплата в рублях по курсу евро, установленному ЦБ РФ на день перечисления денежных средств + 5%. 1 у.е. = 1 евро.

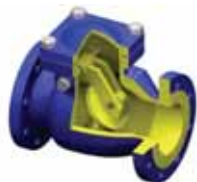
Компания оставляет за собой право вносить конструктивные изменения
Компания АДЛ • производство и поставки промышленного оборудования

Тел.: (495) 937 8968 Факс: (495) 933 8501/02 info@adl.ru www.adl.ru интернет-магазин: www.valve.ru



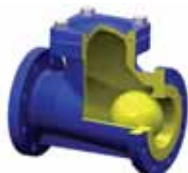
Наименование товара	DN, (мм)	PN, (бар)	Тип присоеди-нения	T _{макс.} , (°C)	у.е.* без НДС	Срок поставки
---------------------	----------	-----------	--------------------	---------------------------	---------------	---------------

Обратные клапаны чугунные фланцевые V302, Ру 16, T_{макс.} = 300 °C



V302-40	40	16	ф/ф	300	65,28	складская позиция
V302-50	50	16	ф/ф	300	71,68	складская позиция
V302-65	65	16	ф/ф	300	92,98	складская позиция
V302-80	80	16	ф/ф	300	118,59	складская позиция
V302-100	100	16	ф/ф	300	152,03	складская позиция
V302-125	125	16	ф/ф	300	197,42	складская позиция
V302-150	150	16	ф/ф	300	247,43	складская позиция
V302-200	200	16	ф/ф	300	801,88	складская позиция
V302-250	250	16	ф/ф	300	1152,58	складская позиция
V302-300	300	16	ф/ф	300	1904,59	складская позиция

Обратные клапаны шаровые RD12F, PN 16, T_{макс.} = 70 °C



RD12F-050	50	16	ф/ф	70	66,82	складская позиция
RD12F-065	65	16	ф/ф	70	94,71	складская позиция
RD12F-080	80	16	ф/ф	70	106,08	складская позиция
RD12F-100	100	16	ф/ф	70	132,88	складская позиция
RD12F-125	125	16	ф/ф	70	198,14	складская позиция
RD12F-150	150	16	ф/ф	70	257,27	складская позиция
RD12F-200	200	16	ф/ф	70	535,31	складская позиция
RD12F-250	250	16	ф/ф	70	896,23	складская позиция
RD12F-300	300	16	ф/ф	70	1382,81	складская позиция

Обратные клапаны на воду «КЕНТ»/CVT-1, PN 16, T_{макс.} = 110 °C



Тип 10.004	20	16	р/р	110	3,16	складская позиция
Тип 10.008	50	16	р/р	110	21,42	складская позиция
Тип 10.009	65	16	р/р	110	37,21	складская позиция
Тип 10.010	80	16	р/р	110	53,09	складская позиция

Обратные клапаны на воду «NY», PN 16, T_{макс.} = 110 °C



Тип 10.302	10	16	р/р	110	3,22	складская позиция
Тип 10.303	15	16	р/р	110	3,35	складская позиция
Тип 10.304	20	16	р/р	110	4,37	складская позиция
Тип 10.305	25	16	р/р	110	5,71	складская позиция
Тип 10.306	32	16	р/р	110	8,89	складская позиция
Тип 10.307	40	16	р/р	110	16,08	складская позиция
Тип 10.308	50	16	р/р	110	19,37	складская позиция
Тип 10.309	65	16	р/р	110	30,78	складская позиция

Гибкие вставки (резиновые компенсаторы)

Гибкая вставка (компенсатор) муфтовая FC6, PN 10, T_{раб.} = 95 °C, T_{макс.} = 110 °C



FC6-015	1/2"	10	р/р	110	14,48	складская позиция
FC6-020	3/4"	10	р/р	110	13,24	складская позиция
FC6-025	1"	10	р/р	110	14,97	складская позиция
FC6-032	1 1/4"	10	р/р	110	17,57	складская позиция
FC6-040	1 1/2"	10	р/р	110	22,49	складская позиция
FC6-050	2"	10	р/р	110	26,50	складская позиция

Гибкая вставка (компенсатор) фланцевая FC10, PN 8/10, T_{раб.} = 95 °C, T_{макс.} = 110 °C



FC10-032	32	10	ф/ф	110	18,10	складская позиция
FC10-040	40	10	ф/ф	110	21,53	складская позиция
FC10-050	50	10	ф/ф	110	23,73	складская позиция
FC10-065	65	10	ф/ф	110	29,40	складская позиция
FC10-080	80	10	ф/ф	110	40,24	складская позиция
FC10-100	100	10	ф/ф	110	46,32	складская позиция
FC10-125	125	10	ф/ф	110	61,40	складская позиция
FC10-150	150	10	ф/ф	110	76,83	складская позиция
FC10-200	200	10	ф/ф	110	110,74	складская позиция
FC10-250	250	10	ф/ф	110	153,13	складская позиция
FC10-300	300	10	ф/ф	110	217,03	складская позиция
FC10-350	350	8	ф/ф	110	419,32	складская позиция
FC10-400	400	8	ф/ф	110	424,74	складская позиция
FC10-500	500	8	ф/ф	110	641,74	складская позиция

Примечание: Под заказ возможна поставка обратных клапанов CV-16 DN 450, 600.

По вопросам цены и сроков поставки обращайтесь в офис Компании АДЛ к инженерам отдела продаж трубопроводной арматуры общепромышленного применения.

*Оплата в рублях по курсу евро, установленному ЦБ РФ на день перечисления денежных средств + 5%. 1 у.е. = 1 евро.

Компания оставляет за собой право вносить конструктивные изменения
Компания АДЛ • производство и поставки промышленного оборудования

Тел.: (495) 937 8968 Факс: (495) 933 8501/02 info@adl.ru www.adl.ru интернет-магазин: www.valve.ru

Предохранительные клапаны

Предохранительные клапаны Flopress, 1/2", P_{ср.} = 2,5/3



Наименование товара	DN	Предварительное давление	Тип присоединения	T _{макс.} , (°C)	у.е.* без НДС	Срок поставки
Flopress	1/2" (наруж.) x 1/2"	3	р/р	120	4,20	складская позиция
Flopress	1/2" x 1/2"	2,5; 3,0	р/р	120	3,81	складская позиция

Предохранительные клапаны Prescor, P_{ср.} = 1-5



Prescor	1/2" (наруж.) x 1/2"	3,0	р/р	120	5,15	складская позиция
Prescor	1/2" (наруж.) x 3/4"	3,0	р/р	120	5,84	складская позиция
Prescor	1/2" x 1/2"	1,5	р/р	120	6,10	складская позиция
Prescor	1/2" x 1/2"	3,0	р/р	120	4,96	складская позиция
Prescor (TUV)	1/2" x 3/4"	2,5	р/р	120	6,00	складская позиция
Prescor (TUV)	1/2" x 3/4"	3,0	р/р	120	6,02	складская позиция
Prescor 100	3/4" x 1"	2,5	р/р	120	10,59	складская позиция
Prescor 100	3/4" x 1"	3,0	р/р	120	7,03	складская позиция
Prescor 170	3/4" x 3/4"	1,5; 2,5; 3,0	р/р	120	6,07	складская позиция
Prescor 170	3/4" x 3/4"	4,0	р/р	120	7,03	складская позиция
Prescor 200 (TUV)	1" x 1 1/4"	2,5	р/р	120	17,91	складская позиция
Prescor 320	1" x 1 1/4"	1,5; 2; 3; 4,0; 5,0	р/р	120	16,82	складская позиция
Prescor 320	1" x 1 1/4"	3,5	р/р	120	17,91	складская позиция
Prescor 550	1 1/4" x 1 1/2"	3,0; 4,0; 5,0	р/р	120	21,78	складская позиция

Предохранительные клапаны Prescor B, 1/2", 3/4", P_{ср.} = 6/8/10



Prescor B	1/2" x 1/2"	6,0; 8,0; 10,0	р/р	95	5,32	складская позиция
Prescor B	3/4" x 1"	6,0; 8,0; 10,0	р/р	95	7,59	складская позиция

Предохранительные клапаны Prescor B1, 1" x 1 1/4" P_{ср.} = 6/8/10

Prescor B1	1" x 1 1/4"	6,0; 8,0; 10,0	р/р	95	17,66	складская позиция
------------	-------------	----------------	-----	----	-------	-------------------

Предохранительные клапаны Prescor S, P_{ср.} = 2-10



Prescor S 700	1 1/4" x 1 1/2"	2; 2,5; 3; 3,5; 4; 4,5; 5; 6; 7; 8; 10	р/р	120	82,41	складская позиция
Prescor S 960	1 1/2" x 2"	2; 2,5; 3; 3,5; 4; 4,5; 5; 6; 7; 8; 10	р/р	120	150,63	складская позиция
Prescor S 1700	2" x 2 1/2"	2; 2,5; 3; 3,5; 4; 4,5; 5; 6; 7; 8; 10	р/р	120	236,29	складская позиция

Сбросная воронка Flamco Funnel

Flamco Funnel	1 1/2" x 1 1/2"	-	р/р	-	31,26	складская позиция
Flamco Funnel	1 1/4" x 1 1/2"	-	р/р	-	16,38	складская позиция
Flamco Funnel	1/2" x 1/2"	-	р/р	-	4,96	складская позиция
Flamco Funnel	3/4" x 3/4"	-	р/р	-	7,03	складская позиция

Темп. до:	Тип	Материал	PN, (бар)	DN, x DN ₂	у.е.* без НДС	Наличие на складе
-----------	-----	----------	-----------	-----------------------	---------------	-------------------

Предохранительные клапаны резьбовые на пар ПРЕГРАН® КПП 095А

200 °C	ПРЕГРАН® КПП 095А	Латунь хромированная	16	3/8" x 1/2"	99,96	складская позиция
200 °C	ПРЕГРАН® КПП 095А	Латунь хромированная	16	1/2" x 1/2"	103,44	складская позиция
200 °C	ПРЕГРАН® КПП 095А	Латунь хромированная	16	3/4" x 3/4"	113,91	складская позиция
200 °C	ПРЕГРАН® КПП 095А	Латунь хромированная	16	1" x 1"	126,69	складская позиция

Предохранительные клапаны резьбовые на воду ПРЕГРАН® КПП 095С

200 °C	ПРЕГРАН® КПП 095С	Латунь хромированная	16	3/8" x 1/2"	99,96	складская позиция
200 °C	ПРЕГРАН® КПП 095С	Латунь хромированная	16	1/2" x 1/2"	103,44	складская позиция
200 °C	ПРЕГРАН® КПП 095С	Латунь хромированная	16	3/4" x 3/4"	118,55	складская позиция
200 °C	ПРЕГРАН® КПП 095С	Латунь хромированная	16	1" x 1"	131,34	складская позиция



*Оплата в рублях по курсу евро, установленному ЦБ РФ на день перечисления денежных средств + 5%. 1 у.е. = 1 евро.

Компания оставляет за собой право вносить конструктивные изменения
Компания АДЛ • производство и поставки промышленного оборудования

Тел.: (495) 937 8968 Факс: (495) 933 8501/02 info@adl.ru www.adl.ru интернет-магазин: www.valve.ru

Темп. до:	Тип	Материал	PN, (бар)	DN ₁ x DN ₂	у.е.* без НДС	Наличие на складе
-----------	-----	----------	-----------	-----------------------------------	---------------	-------------------

Предохранительные клапаны резьбовые ПРЕГРАН® КПП 095



200 °С	ПРЕГРАН® КПП 095	Латунь	16	3/8" x 3/8"	81,68	складская позиция
200 °С	ПРЕГРАН® КПП 095	Латунь	16	1/2" x 1/2"	99,04	складская позиция
200 °С	ПРЕГРАН® КПП 095	Латунь	16	3/4" x 3/4"	110,35	складская позиция
200 °С	ПРЕГРАН® КПП 095	Латунь	16	1" x 1"	127,80	складская позиция
200 °С	ПРЕГРАН® КПП 095	Латунь	16	1 1/4" x 1 1/4"	147,64	складская позиция
200 °С	ПРЕГРАН® КПП 095	Латунь	16	1 1/2" x 1 1/2"	229,08	складская позиция
200 °С	ПРЕГРАН® КПП 095	Латунь	16	2" x 2"	276,32	складская позиция
200 °С	ПРЕГРАН® КПП 095	Латунь	16	2 1/2" x 2 1/2"	411,74	складская позиция
200 °С	ПРЕГРАН® КПП 095	Латунь	16	3" x 3"	492,88	складская позиция
200 °С	ПРЕГРАН® КПП 095	Латунь	16	4" x 4"	670,32	складская позиция
250 °С	ПРЕГРАН® КПП 095	Нерж. сталь	25	3/8" x 3/8"	157,14	складская позиция
250 °С	ПРЕГРАН® КПП 095	Нерж. сталь	25	1/2" x 1/2"	194,87	складская позиция
250 °С	ПРЕГРАН® КПП 095	Нерж. сталь	25	3/4" x 3/4"	218,08	складская позиция
250 °С	ПРЕГРАН® КПП 095	Нерж. сталь	25	1" x 1"	252,66	складская позиция
250 °С	ПРЕГРАН® КПП 095	Нерж. сталь	25	1 1/4" x 1 1/4"	309,19	складская позиция
250 °С	ПРЕГРАН® КПП 095	Нерж. сталь	25	1 1/2" x 1 1/2"	406,75	складская позиция
250 °С	ПРЕГРАН® КПП 095	Нерж. сталь	25	2" x 2"	534,46	складская позиция
250 °С	ПРЕГРАН® КПП 095	Нерж. сталь	25	2 1/2" x 2 1/2"	726,61	складская позиция
250 °С	ПРЕГРАН® КПП 095	Нерж. сталь	25	3" x 3"	869,91	складская позиция
250 °С	ПРЕГРАН® КПП 095	Нерж. сталь	25	4" x 4"	1 182,73	складская позиция

Предохранительные клапаны фланец/резьба ПРЕГРАН® КПП 097



200 °С	ПРЕГРАН® КПП 097	Латунь	16	10 x 3/8"	113,58	складская позиция
200 °С	ПРЕГРАН® КПП 097	Латунь	16	15 x 1/2"	119,48	складская позиция
200 °С	ПРЕГРАН® КПП 097	Латунь	16	20 x 3/4"	127,87	складская позиция
200 °С	ПРЕГРАН® КПП 097	Латунь	16	25 x 1"	149,13	складская позиция
200 °С	ПРЕГРАН® КПП 097	Латунь	16	32 x 1 1/4"	221,98	складская позиция
200 °С	ПРЕГРАН® КПП 097	Латунь	16	40 x 1 1/2"	335,01	складская позиция
200 °С	ПРЕГРАН® КПП 097	Латунь	16	50 x 2"	395,50	складская позиция
200 °С	ПРЕГРАН® КПП 097	Латунь	16	65 x 2 1/2"	512,73	складская позиция
200 °С	ПРЕГРАН® КПП 097	Латунь	16	80 x 3"	613,80	складская позиция
200 °С	ПРЕГРАН® КПП 097	Латунь	16	100 x 4"	837,12	складская позиция

Предохранительные клапаны фланцевые на воду ПРЕГРАН® КПП 096-01



300 °С	ПРЕГРАН® КПП 096-01	Чугун СЧ	16	15 x 15	213,86	складская позиция
300 °С	ПРЕГРАН® КПП 096-01	Чугун СЧ	16	20 x 20	218,51	складская позиция
300 °С	ПРЕГРАН® КПП 096-01	Чугун СЧ	16	25 x 25	231,30	складская позиция
300 °С	ПРЕГРАН® КПП 096-01	Чугун СЧ	16	32 x 32	270,81	складская позиция
300 °С	ПРЕГРАН® КПП 096-01	Чугун СЧ	16	40 x 40	305,68	складская позиция
300 °С	ПРЕГРАН® КПП 096-01	Чугун СЧ	16	50 x 50	396,34	складская позиция
300 °С	ПРЕГРАН® КПП 096-01	Чугун СЧ	16	65 x 65	513,73	складская позиция
300 °С	ПРЕГРАН® КПП 096-01	Чугун СЧ	16	80 x 80	700,86	складская позиция
300 °С	ПРЕГРАН® КПП 096-01	Чугун СЧ	16	100 x 100	911,24	складская позиция
300 °С	ПРЕГРАН® КПП 096-01	Чугун СЧ	16	125 x 125	1 321,53	складская позиция
300 °С	ПРЕГРАН® КПП 096-01	Чугун СЧ	16	150 x 150	1 746,92	складская позиция
300 °С	ПРЕГРАН® КПП 096-01	Чугун СЧ	16	200 x 200	2 695,35	складская позиция

Предохранительные клапаны фланцевые ПРЕГРАН® КПП 096-03



400 °С	ПРЕГРАН® КПП 096-03	Углер. сталь	40	20 x 20	409,13	6-8 недель
400 °С	ПРЕГРАН® КПП 096-03	Углер. сталь	40	25 x 25	469,57	6-8 недель
400 °С	ПРЕГРАН® КПП 096-03	Углер. сталь	40	32 x 32	511,41	6-8 недель
400 °С	ПРЕГРАН® КПП 096-03	Углер. сталь	40	40 x 40	564,87	6-8 недель
400 °С	ПРЕГРАН® КПП 096-03	Углер. сталь	40	50 x 50	674,13	6-8 недель
400 °С	ПРЕГРАН® КПП 096-03	Углер. сталь	40	65 x 65	721,78	6-8 недель
400 °С	ПРЕГРАН® КПП 096-03	Углер. сталь	40	80 x 80	940,29	6-8 недель
400 °С	ПРЕГРАН® КПП 096-03	Углер. сталь	40	100 x 100	1 257,59	6-8 недель
400 °С	ПРЕГРАН® КПП 096-03	Углер. сталь	40	125 x 125	2 058,42	6-8 недель
400 °С	ПРЕГРАН® КПП 096-03	Углер. сталь	40	150 x 150	2 768,57	6-8 недель
400 °С	ПРЕГРАН® КПП 096-03	Углер. сталь	40	200 x 200	3 679,81	6-8 недель

Предохранительные клапаны фланцевые ПРЕГРАН® КПП 096-04



300 °С	ПРЕГРАН® КПП 096-04	Нерж. сталь	40	20 x 20	1 186,70	6-8 недель
300 °С	ПРЕГРАН® КПП 096-04	Нерж. сталь	40	25 x 25	1 109,57	6-8 недель
300 °С	ПРЕГРАН® КПП 096-04	Нерж. сталь	40	32 x 32	1 246,31	6-8 недель
300 °С	ПРЕГРАН® КПП 096-04	Нерж. сталь	40	40 x 40	1 464,80	6-8 недель
300 °С	ПРЕГРАН® КПП 096-04	Нерж. сталь	40	50 x 50	1 602,96	6-8 недель
300 °С	ПРЕГРАН® КПП 096-04	Нерж. сталь	40	65 x 65	2 247,26	6-8 недель
300 °С	ПРЕГРАН® КПП 096-04	Нерж. сталь	40	80 x 80	3 140,48	6-8 недель
300 °С	ПРЕГРАН® КПП 096-04	Нерж. сталь	40	100 x 100	3 711,65	6-8 недель
300 °С	ПРЕГРАН® КПП 096-04	Нерж. сталь	40	125 x 125	4 538,13	8-10 недель
300 °С	ПРЕГРАН® КПП 096-04	Нерж. сталь	40	150 x 150	6 292,87	8-10 недель
300 °С	ПРЕГРАН® КПП 096-04	Нерж. сталь	40	200 x 200	12 359,00	8-10 недель

*Оплата в рублях по курсу евро, установленному ЦБ РФ на день перечисления денежных средств + 5%. 1 у.е. = 1 евро.

Компания оставляет за собой право вносить конструктивные изменения
Компания АДЛ • производство и поставки промышленного оборудования

Тел.: (495) 937 8968 Факс: (495) 933 8501/02 info@adl.ru www.adl.ru интернет-магазин: www.valve.ru

Темп. до:	Тип	Материал	PN, (бар)	DN ₁ x DN ₂	У.е.* без НДС	Наличие на складе
-----------	-----	----------	-----------	-----------------------------------	---------------	-------------------

Предохранительные клапаны резьбовые на пар ПРЕГРАН® КПП 495-01

250 °С	ПРЕГРАН® КПП 495-01	Чугун СЧ	16	3/4" x 1 1/4"	213,86	складская позиция
250 °С	ПРЕГРАН® КПП 495-01	Чугун СЧ	16	1" x 1 1/2"	244,08	складская позиция
250 °С	ПРЕГРАН® КПП 495-01	Чугун СЧ	16	1 1/4" x 2"	269,65	складская позиция

Предохранительные клапаны полноподъемные со свободным истечением на воздух ПРЕГРАН® КПП 495-05

120 °С	ПРЕГРАН® КПП 495-05	Латунь	25	3/8"	74,39	по запросу
120 °С	ПРЕГРАН® КПП 495-05	Латунь	25	1/2"	75,55	по запросу
120 °С	ПРЕГРАН® КПП 495-05	Латунь	25	3/4"	84,85	по запросу
120 °С	ПРЕГРАН® КПП 495-05	Латунь	25	1"	86,01	складская позиция

Предохранительные клапаны полноподъемные грузовые, Рмакс. сраб. 0,7 бар

300 °С	Si 5701	Чугун СЧ	16	20 x 32	по запросу	по запросу
300 °С	Si 5701	Чугун СЧ	16	25 x 40	по запросу	по запросу
300 °С	Si 5701	Чугун СЧ	16	32 x 50	по запросу	по запросу
300 °С	Si 5701	Чугун СЧ	16	40 x 65	по запросу	по запросу
300 °С	Si 5701	Чугун СЧ	16	50 x 80	по запросу	по запросу
300 °С	Si 5701	Чугун СЧ	16	65 x 100	по запросу	по запросу
300 °С	Si 5701	Чугун СЧ	16	80 x 125	по запросу	по запросу
300 °С	Si 5701	Чугун СЧ	16	100 x 150	по запросу	по запросу
300 °С	Si 5701	Чугун СЧ	16	125 x 200	по запросу	по запросу
300 °С	Si 5701	Чугун СЧ	16	150 x 250	по запросу	по запросу

Предохранительные клапаны резьбовые на пар, сжатый воздух и жидкости ПРЕГРАН® КПП 495

150 °С	ПРЕГРАН® КПП 495	Латунь	36	3/8" x 1/2"	48,76	6-8 недель
150 °С	ПРЕГРАН® КПП 495	Латунь	36	1/2" x 1/2"	48,76	складская позиция
150 °С	ПРЕГРАН® КПП 495	Нерж. сталь	40	3/8" x 1/2"	126,22	6-8 недель
150 °С	ПРЕГРАН® КПП 495	Нерж. сталь	40	1/2" x 1/2"	126,22	6-8 недель

Предохранительные клапаны фланцевые на пар ПРЕГРАН® КПП 496-01

300 °С	ПРЕГРАН® КПП 496-01	Чугун СЧ	16	20 x 32	274,30	складская позиция
300 °С	ПРЕГРАН® КПП 496-01	Чугун СЧ	16	25 x 40	295,22	складская позиция
300 °С	ПРЕГРАН® КПП 496-01	Чугун СЧ	16	32 x 50	324,28	складская позиция
300 °С	ПРЕГРАН® КПП 496-01	Чугун СЧ	16	40 x 65	404,47	складская позиция
300 °С	ПРЕГРАН® КПП 496-01	Чугун СЧ	16	50 x 80	513,73	складская позиция
300 °С	ПРЕГРАН® КПП 496-01	Чугун СЧ	16	65 x 100	692,72	складская позиция
300 °С	ПРЕГРАН® КПП 496-01	Чугун СЧ	16	80 x 125	928,67	складская позиция
300 °С	ПРЕГРАН® КПП 496-01	Чугун СЧ	16	100 x 150	1 238,60	складская позиция
300 °С	ПРЕГРАН® КПП 496-01	Чугун СЧ	16	125 x 200	по запросу	складская позиция
300 °С	ПРЕГРАН® КПП 496-01	Чугун СЧ	16	150 x 250	по запросу	складская позиция
300 °С	ПРЕГРАН® КПП 496-01	Чугун СЧ	16	200 x 300	по запросу	складская позиция

Предохранительные клапаны фланцевые ПРЕГРАН® КПП 496-03

400 °С	ПРЕГРАН® КПП 496-03	Углер. сталь	40	20 x 32	471,89	складская позиция
400 °С	ПРЕГРАН® КПП 496-03	Углер. сталь	40	25 x 40	484,68	складская позиция
400 °С	ПРЕГРАН® КПП 496-03	Углер. сталь	40	32 x 50	594,93	складская позиция
400 °С	ПРЕГРАН® КПП 496-03	Углер. сталь	40	40 x 65	709,55	складская позиция
400 °С	ПРЕГРАН® КПП 496-03	Углер. сталь	40	50 x 80	849,62	складская позиция
400 °С	ПРЕГРАН® КПП 496-03	Углер. сталь	40	65 x 100	1 157,97	складская позиция
400 °С	ПРЕГРАН® КПП 496-03	Углер. сталь	40	80 x 125	1 487,46	складская позиция
400 °С	ПРЕГРАН® КПП 496-03	Углер. сталь	40	100 x 150	2 052,75	складская позиция
400 °С	ПРЕГРАН® КПП 496-03	Углер. сталь	40	125 x 200	по запросу	8-10 недель
400 °С	ПРЕГРАН® КПП 496-03	Углер. сталь	40	150 x 250	по запросу	8-10 недель
400 °С	ПРЕГРАН® КПП 496-03	Углер. сталь	40	200 x 300	по запросу	складская позиция

Предохранительные клапаны фланцевые ПРЕГРАН® КПП 496-04

300 °С	ПРЕГРАН® КПП 496-04	Нерж. сталь	40	20 x 32	1 106,24	6-8 недель
300 °С	ПРЕГРАН® КПП 496-04	Нерж. сталь	40	25 x 40	1 112,92	6-8 недель
300 °С	ПРЕГРАН® КПП 496-04	Нерж. сталь	40	32 x 50	1 379,72	6-8 недель
300 °С	ПРЕГРАН® КПП 496-04	Нерж. сталь	40	40 x 65	1 549,88	6-8 недель
300 °С	ПРЕГРАН® КПП 496-04	Нерж. сталь	40	50 x 80	1 656,04	6-8 недель
300 °С	ПРЕГРАН® КПП 496-04	Нерж. сталь	40	65 x 100	2 838,50	6-8 недель
300 °С	ПРЕГРАН® КПП 496-04	Нерж. сталь	40	80 x 125	3 442,48	6-8 недель
300 °С	ПРЕГРАН® КПП 496-04	Нерж. сталь	40	100 x 150	3 980,82	6-8 недель
300 °С	ПРЕГРАН® КПП 496-04	Нерж. сталь	40	125 x 200	5 095,44	8-10 недель
300 °С	ПРЕГРАН® КПП 496-04	Нерж. сталь	40	150 x 250	7 490,29	8-10 недель
300 °С	ПРЕГРАН® КПП 496-04	Нерж. сталь	40	200 x 300	17 227,69	по запросу

*Оплата в рублях по курсу евро, установленному ЦБ РФ на день перечисления денежных средств + 5%. 1 у.е. = 1 евро.

Компания оставляет за собой право вносить конструктивные изменения
Компания АДЛ • производство и поставки промышленного оборудования

Тел.: (495) 937 8968 Факс: (495) 933 8501/02 info@adl.ru www.adl.ru интернет-магазин: www.valve.ru



Наименование товара	DN, (мм)	PN, (бар)	Тип присоеди- нения	T _{макс.} , (°C)	у.е.* без НДС	Срок поставки
---------------------	----------	-----------	------------------------	------------------------------	------------------	---------------

Дополнительное оборудование

Кран пробковый под манометр PN 10, T_{макс.} = 100 °C

BC1100	3/8"	10	р/р	100	3,47	складская позиция
BC1100	1/2"	10	р/р	100	6,63	складская позиция

Кран трехходовой для манометра PN 16, T_{макс.} = 200 °C

MV25-015	1/2"	16	р/р	200	7,15	складская позиция
----------	------	----	-----	-----	------	-------------------

Трубки для манометров СТМ, PN 32/40, T_{макс.} = 400 °C

Наименование товара	DN, (мм)	PN, (бар)	Тип присоеди- нения	T _{макс.} , (°C)	Руб. без НДС	Срок поставки
СТМ011	1/4"	32	р/р	400	224	складская позиция
СТМ011	3/8"	32	р/р	400	299	складская позиция
СТМ011	1/2"	32	р/р	400	343	складская позиция
СТМ021	1/4"	40	р/р	400	537	складская позиция
СТМ021	3/8"	40	р/р	400	835	складская позиция
СТМ021	1/2"	40	р/р	400	1 148	складская позиция

Наименование товара	DN, (мм)	PN, (бар)	Тип присо- единения	Материал	T _{макс.} , (°C)	у.е.* без НДС	Срок поставки
---------------------	----------	-----------	------------------------	----------	------------------------------	------------------	---------------

Указатель уровня 666/166 ER, DN 20

666-01/166ER-01-0, L=285 мм	3/4" / 3/4"	16	ф/ф	чугун/сталь	300	316,47	6-8 недель
666-01/166ER-01-I, L=305 мм	3/4" / 3/4"	16	ф/ф	чугун/сталь	300	316,47	6-8 недель
666-01/166ER-01-II, L=330 мм	3/4" / 3/4"	16	ф/ф	чугун/сталь	300	320,45	6-8 недель
666-01/166ER-01-III, L=355 мм	3/4" / 3/4"	16	ф/ф	чугун/сталь	300	330,04	6-8 недель
666-01/166ER-01-IV, L=380 мм	3/4" / 3/4"	16	ф/ф	чугун/сталь	300	337,81	6-8 недель
666-01/166ER-01-V, L=410 мм	3/4" / 3/4"	16	ф/ф	чугун/сталь	300	397,08	6-8 недель
666-01/166ER-01-VI, L=445 мм	3/4" / 3/4"	16	ф/ф	чугун/сталь	300	347,49	6-8 недель
666-01/166ER-01-VII, L=470 мм	3/4" / 3/4"	16	ф/ф	чугун/сталь	300	372,64	6-8 недель
666-01/166ER-01-VIII, L=510 мм	3/4" / 3/4"	16	ф/ф	чугун/сталь	300	376,88	6-8 недель
666-01/166ER-01-IX, L=530 мм	3/4" / 3/4"	16	ф/ф	чугун/сталь	300	383,45	6-8 недель
666-01/166ER-01-X, L=560 мм	3/4" / 3/4"	16	ф/ф	чугун/сталь	300	416,56	6-8 недель

Указатель уровня 466/166 EC, DN 20

466-01/166EC-01-0, L=160 мм	3/4" / 3/4"	16	ф/ф	чугун/сталь	300	359,44	6-8 недель
466-01/166EC-01-I, L=180 мм	3/4" / 3/4"	16	ф/ф	чугун/сталь	300	359,44	6-8 недель
466-01/166EC-01-II, L=205 мм	3/4" / 3/4"	16	ф/ф	чугун/сталь	300	364,17	6-8 недель
466-01/166EC-01-III, L=230 мм	3/4" / 3/4"	16	ф/ф	чугун/сталь	300	375,58	6-8 недель
466-01/166EC-01-IV, L=255 мм	3/4" / 3/4"	16	ф/ф	чугун/сталь	300	385,18	6-8 недель
466-01/166EC-01-V, L=285 мм	3/4" / 3/4"	16	ф/ф	чугун/сталь	300	456,31	6-8 недель
466-01/166EC-01-VI, L=320 мм	3/4" / 3/4"	16	ф/ф	чугун/сталь	300	396,80	6-8 недель
466-01/166EC-01-VII, L=345 мм	3/4" / 3/4"	16	ф/ф	чугун/сталь	300	426,99	6-8 недель
466-01/166EC-01-VIII, L=385 мм	3/4" / 3/4"	16	ф/ф	чугун/сталь	300	431,87	6-8 недель
466-01/166EC-01-IX, L=405 мм	3/4" / 3/4"	16	ф/ф	чугун/сталь	300	439,89	6-8 недель
466-01/166EC-01-X, L=435 мм	3/4" / 3/4"	16	ф/ф	чугун/сталь	300	479,52	6-8 недель

Поплавковые воздухоотводчики Flexvent (латунь, T_{макс.} = 120 °C, PN 10)

Flexvent - 3/8", с отключающим клапаном	3/8"	10	внешняя резьба	120	4,33	складская позиция
Flexvent - 1/2", с отключающим клапаном	1/2"	10	внешняя резьба	120	5,60	складская позиция
Flexvent - 3/4", с отключающим клапаном	3/4"	10	внешняя резьба	120	7,40	складская позиция
Flexvent Super, без отключающего клапана	1/2" (внутр. резьба)	10	внутр. резьба	120	28,36	складская позиция
Flexvent Н (бок. присоед-е), без отключающего клапана	1/2"	10	внешняя резьба	120	6,44	складская позиция



*Оплата в рублях по курсу евро, установленному ЦБ РФ на день перечисления денежных средств + 5%. 1 у.е. = 1 евро.

Компания оставляет за собой право вносить конструктивные изменения
Компания АДЛ • производство и поставки промышленного оборудования

Тел.: (495) 937 8968 Факс: (495) 933 8501/02 info@adl.ru www.adl.ru интернет-магазин: www.valve.ru

Наименование товара	DN, (мм)	PN, (бар)	Тип присоеди- нения	T _{макс.} , (°C)	у.е.* без НДС	Срок поставки
---------------------	----------	-----------	------------------------	------------------------------	------------------	---------------

Автоматические воздухоотводчики EB1.12 (для жидкостных систем), 1/2"-3/4"

EB1.12	1/2"	16	р/р	130	122,79	складская позиция
EB1.12	3/4"	16	р/р	130	122,79	складская позиция

Автоматические воздухоотводчики AE 16SS, PN 16, T_{макс.} = 198 °C

AE 16SS -015	1/2"	16	р/р	198	123,37	складская позиция
AE 16SS -020	3/4"	16	р/р	198	123,37	складская позиция

Автоматические воздухоотводчики AE 30SS, PN 30, T_{макс.} = 300 °C

AE 30SS-015	1/2"	30	р/р	300	176,70	складская позиция
AE 30SS-020	3/4"	30	р/р	300	176,70	складская позиция

Клапаны поплавковые VYC 151 в комплекте с поплавками VYC 152, нерж. сталь, Ру 16

Наименование товара	DN, (мм)	P _{макс.} , (бар)	Тип присоеди- нения	T _{макс.} , (°C)	у.е.* без НДС	Срок поставки
VYC151-10/152 цилиндр. 60 x 120	3/8"	3	резьба	200	135,50	складская позиция
VYC151-10/152 сферич. Ø 90	3/8"	5	резьба	200	165,36	складская позиция
VYC151-10/152 сферич. Ø 110	3/8"	15	резьба	200	169,04	складская позиция
VYC151-10/152 плоск. 150 x 60	3/8"	16	резьба	200	156,74	складская позиция
VYC151-15/152 цилиндр. 60 x 120	1/2"	1,9	резьба	200	148,65	складская позиция
VYC151-15/152 сферич. Ø 90	1/2"	2,8	резьба	200	173,87	складская позиция
VYC151-15/152 сферич. Ø 110	1/2"	4,5	резьба	200	177,56	складская позиция
VYC151-15/152 плоск. 150 x 60	1/2"	5,8	резьба	200	160,62	складская позиция
VYC151-15/152 сферич. Ø 150	1/2"	13	резьба	200	179,07	складская позиция
VYC151-20/152 сферич. Ø 90	3/4"	1,2	резьба	200	187,50	складская позиция
VYC151-20/152 сферич. Ø 110	3/4"	2,3	резьба	200	191,18	складская позиция
VYC151-20/152 плоск. 150 x 60	3/4"	3,5	резьба	200	178,88	складская позиция
VYC151-20/152 сферич. Ø 150	3/4"	11	резьба	200	197,34	складская позиция
VYC151-25/152 сферич. Ø 110	1"	1	резьба	200	253,18	складская позиция
VYC151-25/152 плоск. 150 x 60	1"	1,5	резьба	200	240,87	складская позиция
VYC151-25/152 плоск. 200 x 80	1"	3,5	резьба	200	301,90	складская позиция
VYC151-25/152 сферич. Ø 150	1"	4,5	резьба	200	259,33	складская позиция
VYC151-25-1/152 сферич. Ø 150	1"	5,5	резьба	200	259,33	складская позиция
VYC151-25/152 плоск. 250 x 95	1"	10,5	резьба	200	309,81	складская позиция
VYC151-32/152 сферич. Ø 150	1 1/4"	1,5	резьба	200	275,30	складская позиция
VYC151-32/152 плоск. 250 x 95	1 1/4"	3,5	резьба	200	325,78	складская позиция
VYC151-32/152 сферич. Ø 200	1 1/4"	8	резьба	200	321,64	складская позиция
VYC151-32/152 плоск. 300 x 115	1 1/4"	10	резьба	200	388,48	складская позиция
VYC151-40/152 плоск. 250 x 95	1 1/2"	2	резьба	200	437,24	складская позиция
VYC151-40/152 сферич. Ø 200	1 1/2"	4	резьба	200	423,61	складская позиция
VYC151-40/152 плоск. 300 x 115	1 1/2"	7	резьба	200	490,46	складская позиция
VYC151-40/152 плоск. 350 x 130	1 1/2"	10	резьба	200	522,94	складская позиция
VYC151-40/152 сферич. Ø 300	1 1/2"	10	резьба	200	530,86	складская позиция
VYC151-50/152 сферич. Ø 200	2"	3	резьба	200	570,71	складская позиция
VYC151-50/152 плоск. 300 x 115	2"	5	резьба	200	637,56	складская позиция
VYC151-50/152 плоск. 350 x 130	2"	8	резьба	200	670,04	складская позиция
VYC151-50/152 сферич. Ø 300	2"	10	резьба	200	677,96	складская позиция
VYC151-65/152 сферич. Ø 200	2 1/2"	2	резьба	200	851,21	складская позиция
VYC151-65/152 плоск. 300 x 115	2 1/2"	2,5	резьба	200	918,06	складская позиция
VYC151-65/152 плоск. 350 x 130	2 1/2"	5	резьба	200	950,54	складская позиция
VYC151-65/152 сферич. Ø 300	2 1/2"	5	резьба	200	958,46	складская позиция

*Оплата в рублях по курсу евро, установленному ЦБ РФ на день перечисления денежных средств + 5%. 1 у.е. = 1 евро.

Компания оставляет за собой право вносить конструктивные изменения
Компания АДЛ • производство и поставки промышленного оборудования

Тел.: (495) 937 8968 Факс: (495) 933 8501/02 info@adl.ru www.adl.ru интернет-магазин: www.valve.ru



Наименование товара	Предв. давл.	PN, (бар)	Объем, (л)	T _{макс. раб.} (°C)	у.е.* без НДС	Срок поставки
---------------------	--------------	-----------	------------	------------------------------	---------------	---------------

Расширительные мембранные баки для систем отопления, охлаждения и водоснабжения

Flexcon C, PN 3, T_{макс. раб.} = 70 °C, вертикальный



Flexcon C 2	1,5	3	2	70	22,94	складская позиция
Flexcon C 4	1,5	3	4	70	24,05	складская позиция
Flexcon C 8	1,5	3	8	70	16,47	складская позиция
Flexcon C 12	1,5	3	12	70	17,75	складская позиция
Flexcon C 18	1,5	3	18	70	18,86	складская позиция
Flexcon C 25	1,5	3	25	70	23,03	складская позиция
Flexcon C 35	1,5	3	35	70	33,86	складская позиция
Flexcon C 50	1,5	3	50	70	49,76	складская позиция
Flexcon C 80	1,5	3	80	70	69,37	складская позиция

Flexcon CE, PN 6, T_{макс. раб.} = 70 °C, вертикальный



Flexcon CE 110	1,5	6	110	70	123,33	складская позиция
Flexcon CE 140	1,5	6	140	70	149,36	складская позиция
Flexcon CE 200	1,5	6	200	70	170,43	складская позиция
Flexcon CE 300	1,5	6	300	70	277,99	складская позиция
Flexcon CE 425	1,5	6	425	70	312,00	складская позиция
Flexcon CE 600	1,5	6	600	70	538,68	складская позиция
Flexcon CE 800	1,5	6	800	70	600,24	складская позиция
Flexcon CE 1000	1,5	6	1000	70	714,95	складская позиция

Flexcon CE, PN 10, T_{макс. раб.} = 70 °C, вертикальный



Flexcon CE 110	3	10	110	70	153,37	складская позиция
Flexcon CE 140	3	10	140	70	189,66	складская позиция
Flexcon CE 200	3	10	200	70	251,96	складская позиция
Flexcon CE 300	3	10	300	70	322,80	складская позиция
Flexcon CE 425	3	10	425	70	405,08	складская позиция
Flexcon CE 600	3	10	600	70	635,89	складская позиция
Flexcon CE 800	3	10	800	70	706,54	складская позиция
Flexcon CE 1000	3	10	1000	70	827,94	складская позиция

Flexcon M, PN 6, T_{макс. раб.} = 70 °C, вертикальный, заменяемая диафрагма

Flexcon M 80		6	80	70	788,17	6-8 нед.
Flexcon M 400		6	400	70	1 240,81	складская позиция
Flexcon M 600		6	600	70	1 518,22	складская позиция
Flexcon M 800		6	800	70	1 788,59	6-8 нед.
Flexcon M 1000		6	1000	70	2 038,71	складская позиция
Flexcon M 1200		6	1200	70	2 397,12	6-8 нед.
Flexcon M 1600		6	1600	70	2 779,31	6-8 нед.
Flexcon M 2000		6	2000	70	4 616,14	6-8 нед.
Flexcon M 2800		6	2800	70	5 884,15	6-8 нед.
Flexcon M 3500		6	3500	70	6 441,64	6-8 нед.
Flexcon M 5200		6	5200	70	8 048,26	6-8 нед.
Flexcon M 6700		6	6700	70	12 867,17	6-8 нед.
Flexcon M 8000		6	8000	70	17 935,08	6-8 нед.

Flexcon M, PN 10, T_{макс. раб.} = 70 °C, вертикальный, заменяемая диафрагма

Flexcon M 80		10	80	70	870,46	6-8 нед.
Flexcon M 400		10	400	70	1 446,02	складская позиция
Flexcon M 600		10	600	70	1 838,76	складская позиция
Flexcon M 800		10	800	70	2 090,63	складская позиция
Flexcon M 1000		10	1000	70	2 393,61	6-8 нед.
Flexcon M 1200		10	1200	70	2 828,64	складская позиция
Flexcon M 1600		10	1600	70	3 283,02	6-8 нед.
Flexcon M 2000		10	2000	70	5 298,65	6-8 нед.
Flexcon M 2800		10	2800	70	7 026,26	6-8 нед.
Flexcon M 3500		10	3500	70	7 651,79	6-8 нед.
Flexcon M 5200		10	5200	70	9 064,83	6-8 нед.
Flexcon M 6700		10	6700	70	15 334,87	6-8 нед.
Flexcon M 8000		10	8000	70	18 242,62	6-8 нед.



*Оплата в рублях по курсу евро, установленному ЦБ РФ на день перечисления денежных средств + 5%. 1 у.е. = 1 евро.

Наименование товара	Предв. давл.	PN, (бар)	Объем, (л)	T _{макс. раб.} (°C)	у.е.* без НДС	Срок поставки
---------------------	--------------	-----------	------------	------------------------------	---------------	---------------

Airfix P, PN 10, T_{макс. раб.} = 70 °C, для систем водоснабжения (заменяемая мембрана)



Airfix P 2	2,7 бар	10	2	70	18,14	складская позиция
Airfix P 5		10	5	70	19,88	складская позиция
Airfix P 8		10	8	70	21,93	складская позиция
Airfix P 12		10	12	70	23,77	складская позиция
Airfix P 18		10	18	70	27,97	складская позиция
Airfix P 24		10	24	70	28,32	складская позиция
Airfix P 35		10	35	70	52,48	складская позиция
Airfix P 50		10	50	70	79,90	складская позиция
Airfix P 60		10	60	70	95,93	складская позиция
Airfix P 80		10	80	70	117,91	складская позиция
Airfix P 100		10	100	70	142,97	складская позиция
Airfix P150		10	150	70	207,23	складская позиция
Airfix P 200		10	200	70	246,75	складская позиция
Airfix P 300		10	300	70	339,01	складская позиция

Airfix P, PN 10, T_{макс. раб.} = 70 °C, для систем водоснабжения (заменяемая мембрана)

Airfix P 500	2,7 бар	10	500	70	549,96	складская позиция
Airfix P 750		10	750	70	910,32	складская позиция
Airfix P 1000		10	1000	70	1 583,52	складская позиция
Airfix P 1500		10	1500	70	2 821,31	6-8 недель
Airfix P 2000		10	2000	70	4 534,83	6-8 недель
Airfix P 2500		10	2500	70	4 682,81	6-8 недель
Airfix P 3000		10	3000	70	4 962,39	6-8 недель
Airfix P 5000		10	5000	70	9 438,30	6-8 недель

Airfix D-E, PN 10, T_{макс. раб.} = 70 °C, для систем водоснабжения (в комплекте с присоединением)

Airfix D-E 50		10	50	70	1 066,39	6-8 недель
Airfix D-E 80		10	80	70	1 081,42	6-8 недель
Airfix D-E 120		10	120	70	1 303,61	6-8 недель
Airfix D-E 180		10	180	70	1 395,65	6-8 недель
Airfix D-E 240		10	240	70	1 444,26	6-8 недель
Airfix D-E 300		10	300	70	1 634,47	6-8 недель
Airfix D-E 600		10	600	70	2 172,55	6-8 недель
Airfix D-E 800		10	800	70	2 406,27	6-8 недель
Airfix D-E 1000		10	1000	70	2 944,61	6-8 недель
Airfix D-E 1600		10	1600	70	4 265,70	6-8 недель
Airfix D-E 2000		10	2000	70	5 887,11	6-8 недель
Airfix D-E 3000		10	3000	70	9 332,06	6-8 недель

Airfix D-E, PN 16, T_{макс. раб.} = 70 °C, для систем водоснабжения (в комплекте с присоединением)

Airfix D-E 50		16	50	70	1 195,46	6-8 недель
Airfix D-E 80		16	80	70	1 195,91	6-8 недель
Airfix D-E 120		16	120	70	1 330,03	6-8 недель
Airfix D-E 180		16	180	70	1 589,50	6-8 недель
Airfix D-E 240		16	240	70	1 778,92	6-8 недель
Airfix D-E 300		16	300	70	1 779,81	6-8 недель
Airfix D-E 600		16	600	70	2 471,87	6-8 недель
Airfix D-E 800		16	800	70	2 738,54	6-8 недель
Airfix D-E 1000		16	1000	70	3 578,96	6-8 недель
Airfix D-E 1600		16	1600	70	4 757,78	6-8 недель
Airfix D-E 2000		16	2000	70	6 481,30	6-8 недель
Airfix D-E 3000		16	3000	70	9 980,28	6-8 недель

*Оплата в рублях по курсу евро, установленному ЦБ РФ на день перечисления денежных средств + 5%. 1 у.е. = 1 евро.

Компания оставляет за собой право вносить конструктивные изменения
Компания АДЛ • производство и поставки промышленного оборудования

Тел.: (495) 937 8968 Факс: (495) 933 8501/02 info@adl.ru www.adl.ru интернет-магазин: www.valve.ru



Таблица подбора и соответствия сервоприводов для запорной арматуры Электроприводы**

Модель	Момент, (Нм)	у.е.* без НДС	Pekos, DN	БИВАЛ®, DN	Ballomax, DN	Orbinox, DN	BV17, DN	Гранвэл®, DN	KR, DN	Срок поставки
SG 04.3, 220 В	63	928,00	15-20	-	-	-	-	32-100	-	склад. позиция
SG 05.1, 220 В	90-150	1348,08	25-65	65-80	65-80	-	-	125	-	склад. позиция
SG 05.1, 380 В		1258,61								
SG 07.1, 220 В	150-300	1456,87	80-100	100-125	100-125	-	-	150-200	-	склад. позиция
SG 07.1, 380 В		1370,53								
SG 10.1, 220 В	300-600	1710,71	125	150	150	-	-	250	-	склад. позиция
SG 10.1, 380 В		1632,05								
SG 12.1, 220 В	600-1200	1851,17	150-200	200	200	-	-	300-350	-	склад. позиция
SG 12.1, 380 В		1773,09								
SA 10.2/GS 80.3, 380 В	1400	2332,03	-	-	-	-	-	400	-	склад. позиция
SA 07.6/GS 100.3/VZ4.3, 380 В	2800	2379,27	250-300	250	250	-	-	500	-	склад. позиция
SA 07.6/GS 125.3/VZ4.3, 380 В	4350	2523,47	-	300-400	300	-	-	600	-	склад. позиция
SA 10.2/GS 125.3/VZ4.3, 380 В	6800	2954,76	-	-	350	-	-	700	-	склад. позиция
SA 07.6/GS 160.3/GZ 160.3, 380 В	9300	3695,42	-	500	400	-	-	-	-	склад. позиция
SA 10.2/GS 160.3/GZ 160.3, 380 В	11000	4237,73	-	-	-	-	-	800-900	-	склад. позиция
SA 10.2/GS 200.3/GZ 200.3, 380 В	22500	5474,51	-	-	500	-	-	1000-1200	-	склад. позиция
SA 07.6, 380 В	30-60	1373,38	-	-	-	50-150	-	-	40-80	склад. позиция
SA 10.2, 380 В	60-120	1979,64	-	-	-	200-400	-	-	100	склад. позиция
SA 14.2, 380 В	120-250	2857,85	-	-	-	450-700	-	-	125-200	склад. позиция
SA 14.6, 380 В	500	3250,78	-	-	-	750-1000	-	-	250-400	склад. позиция
SA 16.2, 380 В	1000	4301,97	-	-	-	1200	-	-	450-600	склад. позиция
SGExC 05.1, 220 В	90-150		25-65	65-80	65-80	-	-	125	-	по запросу
SGExC 05.1, 380 В										
SGExC 07.1, 220 В	150-300		80-100	100-125	100-125	-	-	150-200	-	по запросу
SGExC 07.1, 380 В										
SGExC 10.1, 220 В	300-600		125	150	150	-	-	250	-	по запросу
SGExC 10.1, 380 В										
SGExC 12.1, 220 В	600-1200		150-200	200	200	-	-	300-350	-	по запросу
SGExC 12.1, 380 В										
SAExC 10.1/GS 80.3, 380 В	1400		-	-	-	-	-	400	-	по запросу
SAExC 07.5/GS 100.3/VZ4.3, 380 В	2800		250-300	250	250	-	-	500	-	по запросу
SAExC 07.5/GS 125.3/VZ4.3, 380 В	4350		-	300-400	300	-	-	600	-	по запросу
SAExC 10.1/GS 125.3/VZ4.3, 380 В	6800		-	-	350	-	-	700	-	по запросу
SAExC 07.5/GS 160.3/GZ 160.3, 380 В	9300		-	500	400	-	-	-	-	по запросу
SAExC 10.1/GS 160.3/GZ 160.3, 380 В	11000		-	-	-	-	-	800-900	-	по запросу
SAExC 10.1/GS 200.3/GZ 200.3, 380 В	22500		-	-	500	-	-	1000-1200	-	по запросу
ER PREMIER 20, 220 В	20	226,49	-	-	-	-	8-25	-	-	склад. позиция
ER PREMIER 35, 220 В	35	313,19	-	-	-	-	32	32-50	-	склад. позиция
ER PREMIER 60, 220 В	60	355,91	-	-	-	-	40-50	65-80	-	склад. позиция
ER PLUS 100, 220 В	100	543,22	-	-	-	-	65-80	-	-	склад. позиция
VR75, 220 В	75	594,42	-	-	-	-	-	100	-	склад. позиция
VS150, 220 В	150	686,85	-	-	-	-	100	125	-	склад. позиция
VS300, 220 В	300	851,96	-	-	-	-	-	150-200	-	склад. позиция

Примечание:

** Цена на электроприводы серий SA и SG указана при условии покупки в сборке с арматурой. При отдельной покупке электроприводов серий SA и SG цены уточняйте у инженеров Департамента трубопроводной арматуры.

Редуктор со штурвалом для стальных шаровых кранов

Тип редуктора	БИВАЛ®, DN (мм)	Ballomax, DN (мм)	у.е.* без НДС	Срок поставки
Q-400-S со штурвалом P-160	125	125	62,86	складская позиция
Q-800-S со штурвалом W-250	150-200	150-200	85,11	складская позиция
Q-2000-S со штурвалом W-500	250-300	250	134,42	складская позиция
Q-4000-S со штурвалом W-500	350	300	252,26	складская позиция
Q-6500-S со штурвалом W-500	400	350	409,38	складская позиция
Q-12000-S со штурвалом W-500	500	400	616,25	складская позиция
Q-24000-S со штурвалом W-600	-	500	1 525,80	складская позиция

Редуктор со штурвалом для поворотных затворов ГРАНВЭЛ®

X-21 со штурвалом P-125	32-150	55,75	складская позиция
X-41 со штурвалом P-160	200	62,89	складская позиция
X-61 со штурвалом W-250	250-300	76,54	складская позиция
Q-800-S со штурвалом W-250	350	85,11	складская позиция
Q-2000-S со штурвалом W-500	400-500	134,42	складская позиция
Q-4000-S со штурвалом W-500	600	252,26	складская позиция
Q-6500-S со штурвалом W-500	700	409,38	складская позиция
Q-12000-S со штурвалом W-500	800	616,25	складская позиция
Q-24000-S со штурвалом W-600	1000-1200	1 525,80	складская позиция

*Оплата в рублях по курсу евро, установленному ЦБ РФ на день перечисления денежных средств + 5%. 1 у.е. = 1 евро.

Компания оставляет за собой право вносить конструктивные изменения
Компания АДЛ • производство и поставки промышленного оборудования

Тел.: (495) 937 8968 Факс: (495) 933 8501/02 info@adl.ru www.adl.ru интернет-магазин: www.valve.ru

Пневмоприводы



Модель	Момент, (Нм)	у.е.* без НДС	Рекос, DN	BV17, DN	Гранвэл®, DN	Срок поставки
PAW	17	62,80	15	–	–	складская позиция
P00	25	83,20	20	8	–	складская позиция
PA05	49,7	106,90	25–32	10–32	32–80	складская позиция
PA10	71	118,30	40	40	100	складская позиция
PA15	116,5	141,90	50–65	50–65	125	складская позиция
PA20	165,5	165,20	–	80	150	складская позиция
PA25	290	232,20	80–100	100	200	складская позиция
P30	469,2	326,10	–	–	250	складская позиция
P40	1179,9	642,30	125–200	–	300	складская позиция
P50	2067,4	1 038,30	250–300	–	350–400	складская позиция
P50-Tandem	4134	2 152,40	–	–	450–500	складская позиция
P70	5043	3 192,50	–	–	600	складская позиция
PWS	10,6	63,60	–	–	–	складская позиция
P00S	13,7	98,30	–	–	–	складская позиция
PA05S	27,9	129,90	15–20	8	32–50	складская позиция
PA10S	38,7	146,60	25	10–25	65	складская позиция
PA15S	68	178,10	32–40	32	80	складская позиция
PA20S	101,3	208,20	50	40	100	складская позиция
PA25S	171,6	298,70	65	50–65	125–150	складская позиция
P30S	289,3	427,0	80–100	80	200	складская позиция
P40S	688,3	784,0	125	100	250	складская позиция
P50S	1343,8	1 357,30	150–200	–	300	складская позиция

Примечание:

1. Клапаны с установленными электро- и пневмоприводами подобраны для перепада давления не более 16 бар. При перепаде, превышающем 16 бар, привод подбирается по заказу.
2. Цена арматуры с установленными электро- и пневмоприводами является суммой цен арматуры и привода в отдельности.
3. По запросу возможно специальное исполнение шаровых кранов Рекос – с паровой рубашкой, удлинением штока, контролем протечки, криоисполнение для температур до -196 °С, а также со специальным уплотнением металл-по-металлу для температур до +350 °С.
4. Пневмоприводы подобраны для рабочего давления в пневмопроводе 6 бар. При давлении воздуха, отличном от 6 бар, в диапазоне 3-8 бар, привод подбирается по заказу.
5. Пневмоприводы могут поставляться в комплекте с ручным дублером, блоком концевых выключателей, пневмораспределителем и пневмопозиционером, в том числе во взрывозащищенном исполнении.
6. Возможно, специальное исполнение пневмоприводов серии PI с корпусом из нержавеющей стали.
7. По запросу трехходовые краны также могут поставляться с установленными электро- и пневмоприводами.
8. По запросу электроприводы могут поставляться на напряжения 24 В, 220 В, 380 В.
9. По запросу электроприводы серий SG и SA могут поставляться в исполнении для регулирования, а также оснащаться шкафами или встроенными блоками управления.
10. По запросу электроприводы Valpes серий ER, VS, VR, VT могут поставляться с позиционером (управляющий сигнал 4-20 мА или 0-10 В) или с защитным блоком, возвращающим привод в исходное положение при отключении напряжения (нормально открытый/нормально закрытый).

*Оплата в рублях по курсу евро, установленному ЦБ РФ на день перечисления денежных средств + 5%. 1 у.е. = 1 евро.





КОМПАНИЯ АДЛ

разработка • производство • поставки промышленного оборудования

Более подробную информацию о насосном оборудовании, указанном в данном прайс-листе, Вы можете найти в технических каталогах Компании АДЛ:

- Каталог «Трубопроводная арматура общепромышленного применения»
- Каталог «Оборудование Flansco: расширительные баки, сепараторы воздуха, воздухоотводчики, предохранительные клапаны, установки поддержания давления»
- Каталог «Шиберные (ножевые) затворы ORBINOX»

Компания АДЛ предлагает программу сервисного обслуживания всего спектра оборудования:

- профилактическое обслуживание;
- гарантийное и постгарантийное обслуживание.

Компания АДЛ

125040, г. Москва, п/я 47

Тел.: (495) 937-89-68, 221-63-78 Факс: (495) 933-85-01/02
 info@adl.ru www.adl.ru интернет-магазин: www.valve.ru

Региональные представительства:

Владивосток	Адрес: 690001, г. Владивосток, ул. Дальзаводская 2, каб. 1. Тел.: (4232) 94-22-39. E-mail: adlvc@adl.ru
Волгоград	Адрес: 400074, г. Волгоград, ул. Рабоче-Крестьянская, 22, оф. 535. Тел./факс: (8442) 90-02-72. E-mail: adlvlg@adl.ru
Воронеж	Адрес: 394038, г. Воронеж, ул. Космонавтов, 2Е, оф. 207. Тел./ факс: (4732) 502-562. E-mail: adlvoronezh@adl.ru
Екатеринбург	Адрес: 620144, г. Екатеринбург, ул. Московская, 195. Тел.: (343) 344-96-69. E-mail: adlsvr@adl.ru
Иркутск	Адрес: 664033, г. Иркутск, ул. Лермонтова, 130, оф. 316эк. Тел./факс: (3952) 51-16-97. E-mail: adlirk@adl.ru
Казань	Адрес: 420029, г. Казань, ул. Сибирский тракт, 34, к. 3, оф. 31-07. Тел.: (843) 567-53-34. E-mail: adlkazan@adl.ru
Краснодар	Адрес: 350015, г. Краснодар, ул. Красная, 154, оф. 9/6. Тел.: (861) 201-22-47. E-mail: adlkrd@adl.ru
Красноярск	Адрес: 660012, г. Красноярск, ул. Гладкова, 4, оф. 711. Тел./факс: (391) 236-45-11, 204-06-17. E-mail: adlkrs@adl.ru
Нижний Новгород	Адрес: 603146, г. Нижний Новгород, ул. Бекетова, 71. Тел./факс: (831) 461-52-03, 461-43-22, 417-30-13. E-mail: adlenn@adl.ru
Новосибирск	Адрес: 630091, г. Новосибирск, Центральный район, Красный пр-кт, 82, оф. 8. Тел.: (383) 236-18-14, 209-01-82. E-mail: adlnsk@adl.ru
Омск	Адрес: 644024, г. Омск, ул. Декабристов, 45, оф. 304. Тел.: (3812) 32-50-76, 53-45-26/58, 53-14-13, доб. 122, 123. E-mail: adlomsk@adl.ru
Пермь	Адрес: 614022, г. Пермь, ул. Мира, 45а, оф. 608. Тел.: (342) 227-44-79. E-mail: adlperm@adl.ru
Ростов-на-Дону	Адрес: 344010, г. Ростов-на-Дону, ул. Красноармейская, 143 АГ, оф. 705. Тел.: (863) 200-29-54. E-mail: adlrnd@adl.ru
Самара	Адрес: 443079, г. Самара, ул. Карбышева, 61В, оф. 608. Тел.: (846) 203-39-70. E-mail: adlsmr@adl.ru
Санкт-Петербург	Адрес: 195196, г. Санкт-Петербург, ул. Таллинская, 6-В, оф. 405. Тел.: (812) 718-63-75, 322-93-02. E-mail: adlspb@adl.ru
Саратов	Адрес: 410056, г. Саратов, ул. Чернышевского, 94 А, оф. 305. Тел.: (8452) 99-82-97. E-mail: adlsaratov@adl.ru
Тюмень	Адрес: 625013, г. Тюмень, ул. Пермякова, 7/1, оф. 918. Тел.: (3452) 31-12-08. E-mail: adltumen@adl.ru
Уфа	Адрес: 450049, г. Уфа, ул. Новоженева, 90/1, оф. 305. Тел.: (347) 292-40-12. E-mail: adlufa@adl.ru
Хабаровск	Адрес: 680000, г. Хабаровск, ул. Хабаровская, 8, оф. №306, лит А,Ф1. Тел.: (4212) 72-97-83. E-mail: adlkhb@adl.ru
Челябинск	Адрес: 454008, г. Челябинск, Свердловский пр-т, 2, оф. №509/2. Тел.: (351) 211-55-87. E-mail: adlchel@adl.ru
Минск	Адрес: 220015, Республика Беларусь, г. Минск, ул. Пономаренко, 35А, оф. 714. Тел.: (37529) 308-75-72. E-mail: adlby@adl.ru
Алматы	Адрес: 050012, Республика Казахстан, г. Алматы, ул. Богенбай Батыра, 148, комн. 314А. Тел.: (727) 226-72-91. E-mail: adlkz@adl.ru